

**NOWOTWORY ZŁOŚLIWE
W WOJ. DOLNOŚLĄSKIM
W ROKU 2018**



WROCLAW 2021

**Dolnośląskie
Centrum
Onkologii we Wrocławiu**

**Dolnośląski
Rejestr
Nowotworów**

**Nowotwory złośliwe
w woj. dolnośląskim w roku 2018**

Wrocław 2021

Zespół Dolnośląskiego Rejestru Nowotworów:

**Elżbieta Chwieralska, Kamila Kępska,
Elżbieta Lipska, Małgorzata Modrzejewska,
Jerzy Błaszczuk**

WSTĘP

W roku 2018 stwierdziliśmy w woj. dolnośląskim 13.762 zachorowań na nowotwory złośliwe (inwazyjne C00-C96 i D00-D09). Według danych GUS w roku 2018 w woj. dolnośląskim wystąpiło 9.046 zgonów z powodu nowotworów złośliwych, nowotwory złośliwe stanowiły przyczynę 27,4% spośród wszystkich 32.991 zgonów.

Nasze ostatnie dane wskazują, że obserwowane przeżycia 5-letnie chorych na wszystkie nowotwory złośliwe wynoszą 44%. Uwzględniając ten fakt szacujemy, że 40% mieszkańców Dolnego Śląska już choruje lub będzie chorowało w swoim życiu na nowotwór złośliwy.

Doświadczenia wskazują, że lekarze pierwszego kontaktu nie dość doceniają częstość występowania nowotworów złośliwych w społeczeństwie. Do nich też przede wszystkim adresujemy kolejne opracowanie, tym razem dotyczące roku 2018.

Podobnie jak poprzednie, zawiera ono podstawowe dane o występowaniu nowotworów na Dolnym Śląsku, ich zróżnicowaniu pod względem geografii województwa, płci i umiejscowienia. Przedstawiamy także wyniki leczenia niektórych nowotworów złośliwych określone jako odsetki przeżyć pięcioletnich.

Reforma administracyjna zlikwidowała od 1999 roku podział Dolnego Śląska na cztery województwa i wprowadziła powiaty i podregiony. Dlatego podajemy szczegółowe dane o liczbach zachorowań na nowotwory złośliwe w miastach dolnośląskich funkcjonujących na prawach powiatu: Wrocławiu, Wałbrzychu, Legnicy i Jeleniej Górze oraz w pozostałych powiatach. Dane te mogą pozwolić na planowanie coraz częściej prowadzonych w naszym województwie badań profilaktycznych, w tym przesiewowych.

Ponadto pod adresem <http://www.dco.com.pl/drn> umieściliśmy szczegółowe dane o zachorowaniach w pięcioletnich grupach wiekowych według płci i rozpoznań, powiatów oraz liczby zachorowań w gminach woj. dolnośląskiego.

Dziękujemy pracownikom ochrony zdrowia Dolnego Śląska, którzy dopełniali obowiązku zgłaszania zachorowań i zgonów na nowotwory złośliwe wynikającego z Ustawy o Statystyce Publicznej. Dolnośląski Rejestr Nowotworów posiada dzięki nim kompletne dane o liczbach zachorowań na Dolnym Śląsku.

W biuletynie zawarte są tylko podstawowe dane z zakresu epidemiologii nowotworów złośliwych na Dolnym Śląsku. Uzyskanie bardziej szczegółowych informacji jest możliwe w Zakładzie Epidemiologii Nowotworów Dolnośląskiego Centrum Onkologii we Wrocławiu, pl. Hirszfelda 12, tel. 71-36-89-553 - 555, fax. 71-36-89-555, email blaszczyk.j@dco.com.pl.

Na stronie internetowej Dolnośląskiego Centrum Onkologii <http://www.dco.com.pl> w zakładce „Zakład Epidemiologii i Dolnośląski Rejestr Nowotworów” znajdują się dodatkowe informacje o działalności Zakładu. Dostępne są tam wersje elektroniczne publikacji od roku 2001 oraz inne opracowania.

Standaryzowane współczynniki zachorowalności w woj. dolnośląskim są dostępne na stronie www.onkologia.org.pl w zakładce „Krajowa Baza Danych Nowotworowych”.

METODYKA

Podstawowe dane o zachorowalności i umieralności w Polsce, w tym w podziale na województwa, w grupach wieku, oraz standaryzowane współczynniki dla umiejscowień są dostępne na portalu Krajowego Rejestru Nowotworów [34]. Podobnie jak poprzednio wydane [1-33], także ten biuletyn ma na celu szczegółowe przedstawienie sytuacji zachorowań na nowotwory złośliwe na Dolnym Śląsku w tym w zakresie zmian liczb zachorowań, wieku, przeżyć 5-letnich, leczenia i nowotworów mnogich. Takich informacji brak na stronie Krajowego Rejestru Nowotworów.

Dane o zachorowaniach na nowotwory złośliwe z lat 1984-2014 pochodzą z Dolnośląskiego Rejestru Nowotworów, a od roku 2015 z Krajowego Rejestru Nowotworów. W celu obliczenia trendów zmiany liczb zachorowań obliczono regresję liniową, została ona zilustrowana na wykresach. Zmianę roczną wyrażono w procentach, podziału na umiejscowienia dokonano według dziesiątej rewizji ICD (klasyfikacji chorób) [35].

W roku 2015 Minister Zdrowia wprowadził obowiązek wystawienia elektronicznej karty zgłoszenia (e-KZNZ) powiązany z wystawieniem „zielonej karty” (DILO) choremu na nowotwór, więc pierwsza informacja o chorym nie wpływała do Dolnośląskiego Rejestru Nowotworów w wersji „papierowej” MZ/N-1a. Jednocześnie lekarze uznając, że wymóg ministerstwa został po wystawieniu e-KZNZ spełniony, przestali wystawiać zgłoszenia kontrolne z przebiegu leczenia na kartach MZ/N-1a. Dla 80% dolnośląskich chorych z roku 2016 informacje pochodzą tylko z pojedynczego zgłoszenia. Spowodowało to pogorszenie jakości danych o leczeniu chorych, (które tuż po rozpoznaniu najczęściej nie jest jeszcze wdrożone) oraz zaawansowaniu. Ponadto karta DILO nie jest wymagana dla chorych na nowotwory skóry, w znacznym stopniu przestały one być zgłaszane: w roku 2014, przed wprowadzeniem DILO zostało zgłoszonych na papierowych kartach 1.190 przypadków, w latach 2015=2017 zaś 563, 603 i 760. Różnica ta wpłynęła na spadek ogólnej liczby nowotworów w latach 2015-2017 w porównaniu z rokiem 2014.

Obecnie obowiązek wystawienia karty zgłoszenia nowotworu jednocześnie z kartą DILO został zniesiony. Działania te wywołały dodatkowe „zamieszanie” i część lekarzy błędnie interpretuje ten fakt nie zgłaszając kart nowotworowych wcale. Może to skutkować niedorejestrowaniem lub brakiem pełnej wiedzy z przebiegu procesu leczenia.

Dane demograficzne oraz o zgonach pochodzą z Głównego Urzędu Statystycznego, informacje o zgonach zostały uzupełnione w Ministerstwie Cyfryzacji.

Do obliczenia przeżyć względnych użyto własnego arkusza obliczeniowego, którego budowę oparto na standardowej metodzie Hakulinena [35]. Metoda oparta jest na obliczeniu teoretycznych wartości przeżyć uwzględniających wiek chorych i związane z nim wartości współczynnika dalszego trwania życia.

ZACHOROWANIA

Dane zawarte w biuletynie dotyczą obserwowanej prawie 3-milionowej populacji zamieszkującej Dolny Śląsk. Według danych GUS 31 grudnia 2018 roku było to 2.901.225 mieszkańców, 51,9% tej liczby stanowiły kobiety.

W roku 2018 zarejestrowano w województwie dolnośląskim 13.336 nowych zachorowań na inwazyjne nowotwory złośliwe ICD-10 C00–C97 (w roku 2017 było ich 13.199). odnotowaliśmy wzrost liczby zachorowań o 137 przypadków (1%). Zachorowania mężczyzn stanowiły 49,4%, a kobiet 50,6% wszystkich zarejestrowanych nowotworów inwazyjnych. Ponadto stwierdziliśmy 396 nowotworów przedinwazyjnych D00 – D09 (350 w roku 2017). U mężczyzn stwierdzono 128 nowotworów in situ i 268 u kobiet.

Najczęściej występującymi umiejscowieniami nowotworów inwazyjnych u mężczyzn były w roku 2018 płuco (18,7%), gruczoł krokowy (17,3%), jelito grube (okreźnica i odbytnica – 13,7%), układ limfatyczny i krwiotwórczy (7,8) oraz pęcherz moczowy (7,7%). U kobiet pierś (23%), jelito grube (11,3%), płuco (11%), trzon macicy (8,2%) i układ limfatyczny i krwiotwórczy (7,3%).

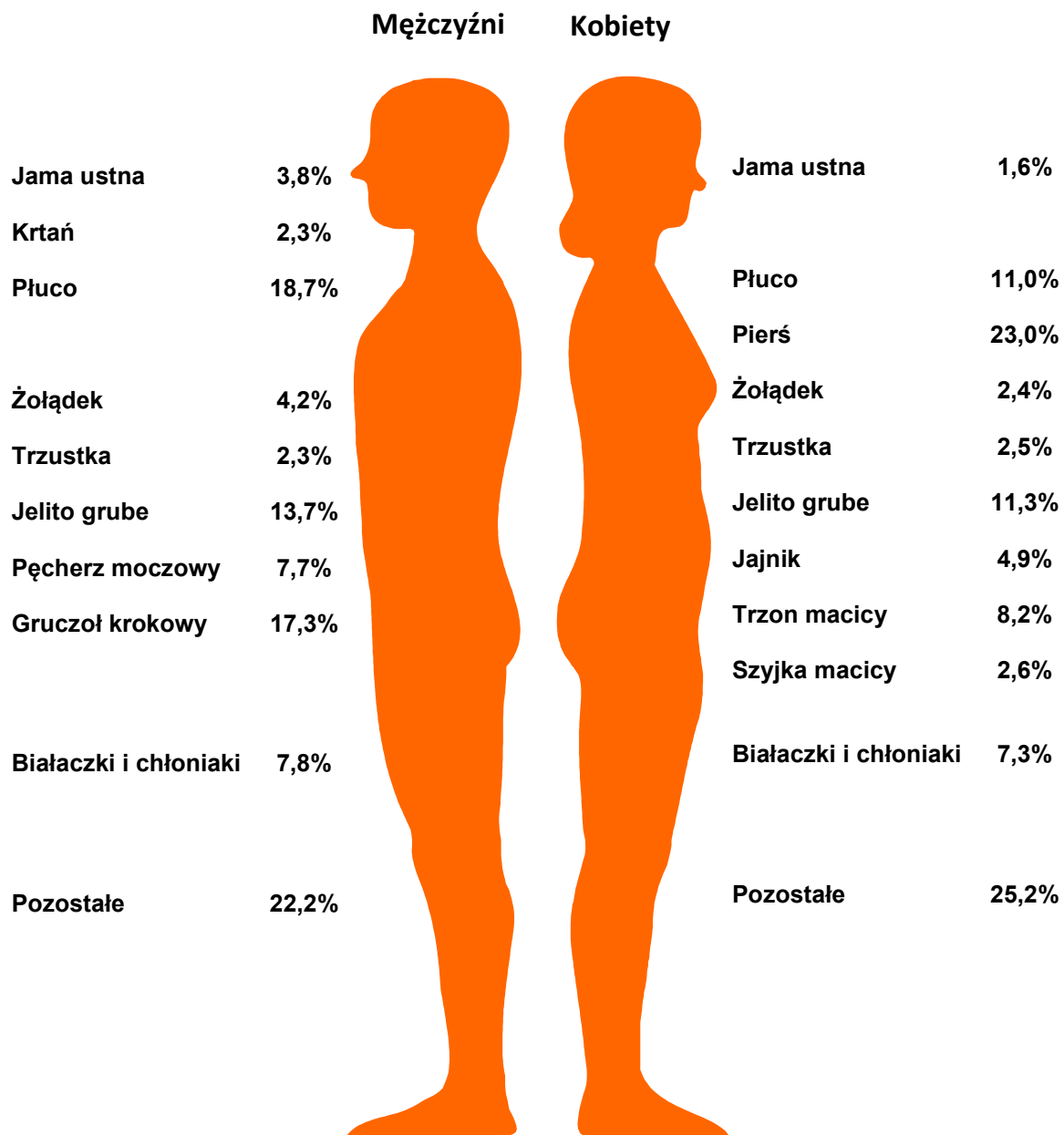
Obserwacja liczb zachorowań kobiet na nowotwory złośliwe piersi oraz raka szyjki macicy, które w latach 2006-2015 były podmiotem badań przesiewowych wskazuje na wzrost liczby nowotworów złośliwych wykrywanych u kobiet w grupach wieku objętych przesiewem. Ponadto dwukrotnie w latach 2008-2017 w porównaniu z 2007 wzrosły liczby nowotworów przedinwazyjnych, co czwarty rak szyjki macicy stwierdzony w latach 2008-2017 w woj. dolnośląskim był rakiem in situ.

Stwierdzany od 2003 roku u obu płci systematyczny wzrost liczb zachorowań stwierdzanych w grupach wieku od 60 do 69 roku życia może być następstwem zwiększonej czujności onkologicznej, będącej wtórnym efektem programu przesiewowego wśród kobiet w wieku 50-69 lat. Ponadto stwierdzamy stały wzrost liczb zachorowań wykrywanych u obu płci w grupach wieku od 80 lat. Z jednej strony może on być efektem starzenia się dolnośląskiej populacji, z drugiej wzrostu zachorowalności na nowotwory okrężnicy, odbytnicy i pęcherza moczowego u obu płci oraz trzonu macicy u kobiet, gruczołu krokowego u mężczyzn. Umiejscowienia te charakteryzują się wzrostem współczynnika zachorowalności ściśle korelującym z wiekiem, aż do ostatniej grupy wiekowej, 85 i więcej lat.

W roku 2018 najwięcej zachorowań u mężczyzn stwierdziliśmy w grupie wiekowej 65-69 lat - około 1500 zachorowań oraz 60-64 i 70-74 po około 1100. U kobiet największe liczby zachorowań stwierdzono w grupie wiekowej 65-69 - 1200 zachorowań oraz 60-64 – 1000.

Powyższe liczby dotyczą nowych zachorowań, stwierdzonych w roku 2018. Uwzględniając chorych podlegających 5-letniej obserwacji szacujemy, że opieką onkologiczną objętych jest około 40.000 mieszkańców Dolnego Śląska chorych na nowotwory złośliwe.

Ryc.1 Struktura nowotworów złośliwych według umiejscowienia, woj. dolnośląskie 2018



Tab.1 Zachorowania na nowotwory złośliwe według umiejscowienia i płci, woj. dolnośląskie, 2018

Umiejscowienie	ICD-10	Razem 2017	2018	Mężczyźni 2017	2018	Kobiety 2017	2018
Wszystkie umiejscowienia	C00-C97	13.199	13.336	6.626	6.584	6.573	6.752
Warga, jama ustna i gardło	C00-C14	371	360	258	250	113	110
Warga	C00	13	17	6	11	7	6
Język	C01-C02	60	55	41	41	19	14
Gruzoły ślinowe	C07-C08	31	34	14	17	17	17
Dno jamy ustnej	C04	50	30	38	18	12	12
Gardło	C09-C14	167	153	126	118	41	35
Inne i nieokreślone	C03,C05-C06	50	71	33	45	17	26
Narządy trawienne i otrzewna	C15-C26	2.942	2.756	1.668	1.513	1.274	1.243
Przełyk	C15	114	109	92	83	22	26
Żołądek	C16	454	443	275	278	179	165
Okreźnica	C18	1022	933	557	489	465	444
Odbytnica	C19-C21	714	595	430	346	284	249
Wątroba i pęcherzyk żółciowy	C22-C23	217	226	109	111	108	115
Trzustka	C25	305	321	144	153	161	168
Inne i nieokreślone	C17,C24,C26	116	129	61	53	55	76
Narządy oddechowe	C30-C39	2.159	2.204	1.390	1.416	769	788
Krtąń	C32	199	178	175	151	24	27
Płuco	C33-C34	1905	1972	1186	1232	719	740
Inne i nieokreślone	C30-C31, C37-C39	55	54	29	35	26	19
Kość, tkanka łączna i skóra	C40-C49	1.152	1.151	569	592	583	559
Kość	C40-C41	26	25	20	16	6	9
Tkanka łączna	C45-C49	109	96	51	47	58	49
Czerniak złośliwy	C43	257	250	127	124	130	126
Skóra	C44	760	780	371	405	389	375
Pierś	C50	1.605	1.554	11	1	1.594	1.553
Narządy płciowe żeńskie	C51-C58	1.082	1.131	x	x	1.082	1.131
Szyjka macicy	C53	244	177	x	x	244	177
Trzon macicy	C54	460	552	x	x	460	552
Jajnik	C56-C57	308	333	x	x	308	333
Inne i nieokreślone	C51-52,C55,C58	70	69	x	x	70	69
Narządy płciowe męskie	C60-C63	1.369	1.244	1.369	1.244	x	x
Gruzoł krokowy	C61	1.265	1.137	1.265	1.137	x	x
Jądro	C62	79	85	79	85	x	x
Inne i nieokreślone	C60,C63	25	22	25	22	x	x
Narządy moczowe	C64-C68	969	1.082	662	758	307	324
Pęcherz moczowy	C67	535	662	393	505	142	157
Nerka i inne umiejscowienia	C64-66,C68	434	420	269	253	165	167
Oko, mózg i układ nerwowy	C69-C72	247	287	124	146	123	141
Gruzoły wydzielania wewnętrznego	C73-C75	228	266	42	42	186	224
Tarczycza	C73	214	252	35	34	179	218
Inne	C74-C75	14	14	7	8	7	6
Białaczki	C91-C95,C97	259	393	128	209	131	184
Inne tkanki limfat. i krwiotwórczej	C81-85,C88,C90,C96	506	610	250	303	256	307
Choroba Hodgkina	C81	67	62	26	34	41	28
Szpiczak mnogi	C90,C96	169	229	84	105	85	124
Inne chłoniaki	C82-85, C88	270	319	140	94	130	155
Inne i nieokreślone umiejscowienia	C76-C80	310	315	155	149	155	166

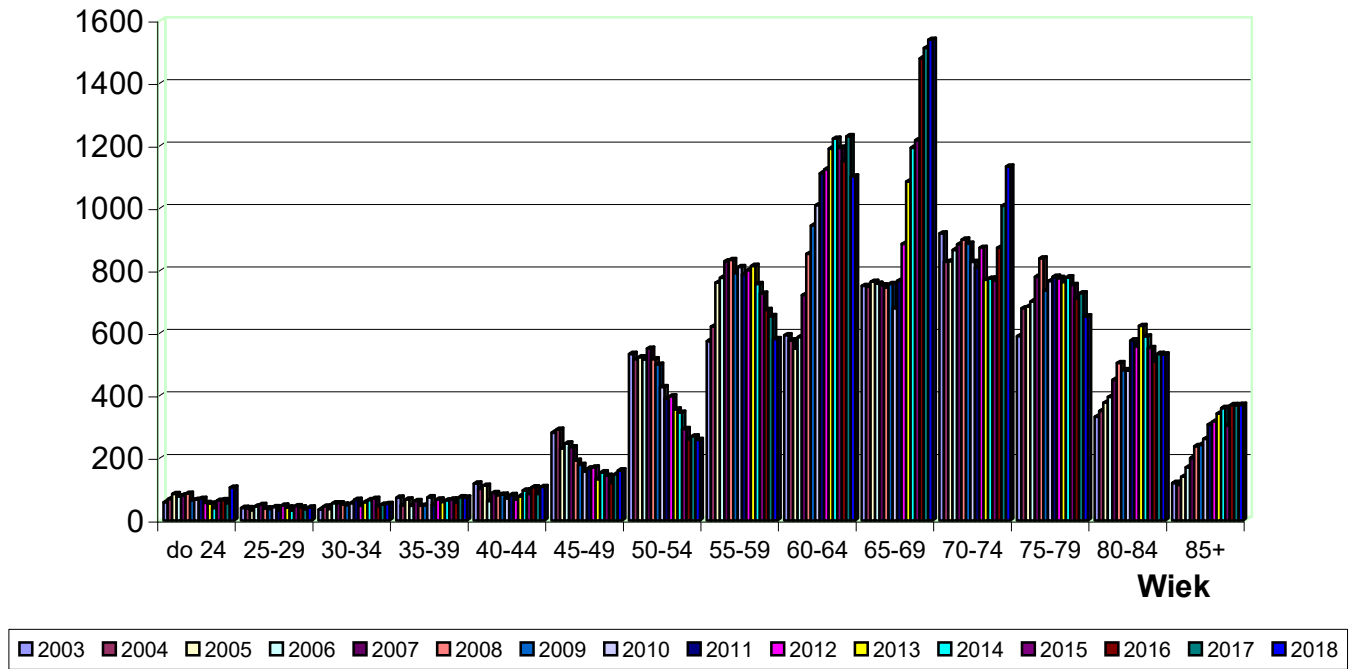
Nowotwory in situ

Umiejscowienie	ICD-10	Razem	2018	Mężczyźni	2018	Kobiety	2018
Wszystkie	D00-D09	350	396	110	128	240	268
Jama ustna, przełyk i żołądek	D00	2	2	2	1	0	1
Inne i nieokreślone narządy trawienne	D01	5	3	3	3	2	0
Ucho środkowe i układ oddechowy	D02	4	0	4	0	0	0
Czerniak	D03	17	36	10	12	7	24
Skóra	D04	20	27	9	13	11	14
Pierś	D05	105	95	1	0	104	95
Szyjka macicy	D06	80	97	0	0	80	97
Inne i nieokreślone narządy płciowe	D07	9	8	1	0	8	8
Inne i nieokreślone umiejscowienia	D09	108	128	80	99	28	29

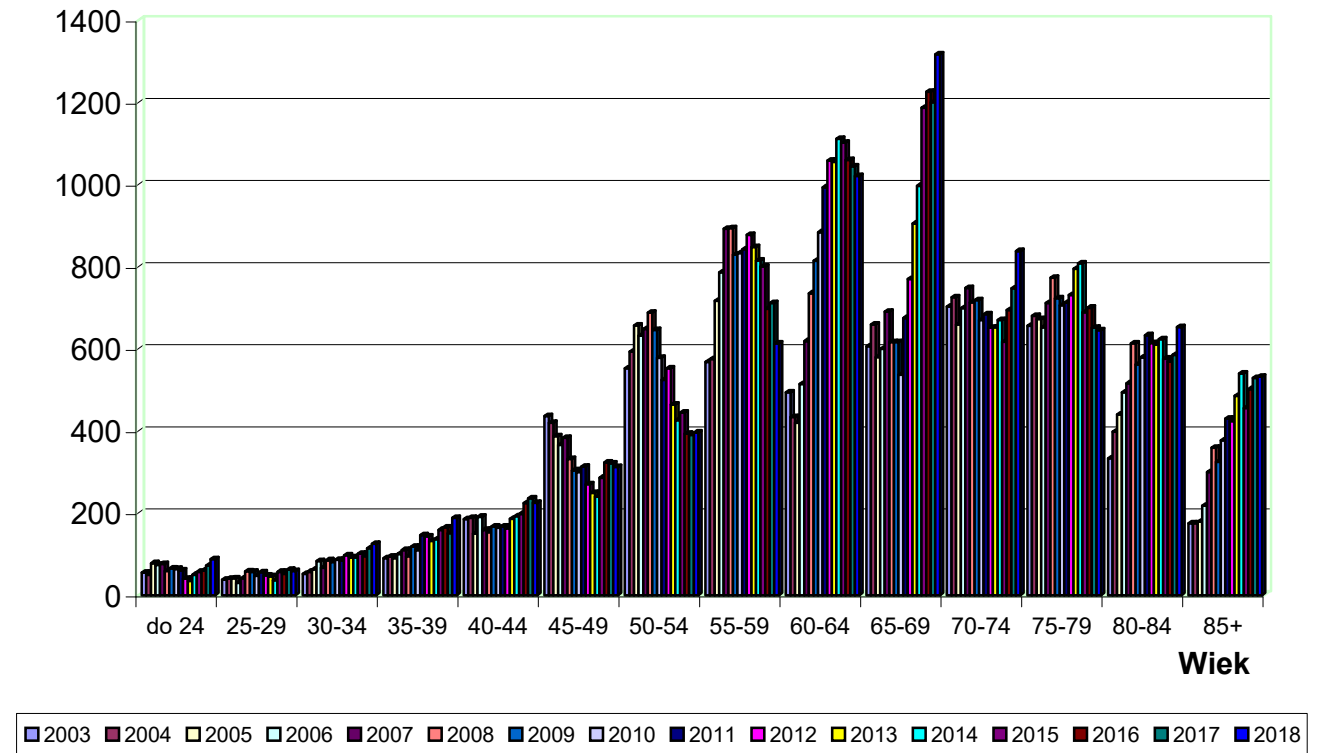
Tab. 2 Zachorowania na nowotwory złośliwe w powiatach woj. dolnośląskiego, lata 2011-2018

Powiat	Rok	Mężczyźni							Kobiety								
		2011	2012	2013	2014	2015	2016	2017	2018	2011	2012	2013	2014	2015	2016	2017	2018
miasto Jelenia Góra		203	195	191	199	194	242	242	224	201	183	201	205	235	204	244	256
Jeleniogórski		112	133	131	121	132	153	155	146	131	114	130	130	132	139	154	127
Bolesławiecki		167	151	174	173	205	205	176	186	176	172	182	200	219	223	179	155
Lubański		120	111	112	128	102	128	142	114	129	116	110	129	126	134	124	105
Lwówecki		84	92	90	104	118	121	137	117	91	75	90	104	119	111	98	98
Zgorzelecki		204	214	167	202	206	198	168	180	208	227	221	216	213	191	171	105
Podregion jeleniogórski		890	896	865	927	957	1047	1020	967	936	887	934	984	1044	1002	997	846
miasto Legnica		218	202	214	228	213	229	217	237	240	221	238	211	250	288	248	223
Legnicki		82	99	120	99	122	110	105	111	94	82	101	104	149	128	111	104
Głogowski		153	172	156	190	178	191	191	198	157	134	172	203	169	191	172	190
Lubiński		219	218	259	225	252	216	250	239	186	252	201	234	256	216	237	271
Polkowicki		104	109	118	130	135	109	141	102	90	101	107	128	136	118	119	159
Złotoryjski		110	80	91	94	107	98	95	102	89	100	91	70	104	84	80	76
Podregion legnicko-		886	880	858	966	1007	963	999	989	856	890	910	950	1064	1025	967	1023
miasto Wałbrzych		226	255	251	278	280	238	278	329	306	319	308	281	286	273	283	298
Wałbrzyski		85	123	130	116	121	116	88	139	125	137	140	129	105	113	107	169
Dzierżoniowski		224	229	264	237	197	262	237	285	276	258	259	261	264	277	283	252
Kamiennogórski		109	102	95	98	79	100	113	101	126	121	103	98	96	104	124	109
Kłodzki		327	313	328	324	376	364	396	367	290	335	287	329	363	348	354	385
Świdnicki		295	368	338	353	361	333	376	420	339	348	408	403	340	422	400	404
Ząbkowicki		144	139	131	122	157	126	171	161	165	150	146	144	161	133	155	140
Podregion wałbrzyski		1410	1529	1537	1528	1571	1539	1659	1802	1627	1668	1651	1645	1615	1670	1706	1757
Wrocławski		219	233	244	255	218	268	257	271	205	208	226	228	254	256	273	290
Górowski		56	62	70	70	72	83	49	63	45	59	49	58	70	61	68	69
Jaworski		85	112	120	102	128	106	114	106	80	110	98	101	104	106	102	98
Milicki		62	66	73	73	82	84	90	65	77	77	74	78	84	95	89	86
Oleśnicki		131	169	220	199	208	262	249	243	138	171	245	195	220	219	217	257
Oławski		222	191	164	207	151	181	178	199	221	207	161	199	187	170	164	185
Strzebiński		98	114	106	107	130	118	119	109	97	113	98	124	92	81	103	127
Średzki		93	89	83	98	104	106	91	122	83	84	82	117	92	118	108	111
Trzebnicki		186	170	195	176	183	169	197	215	146	188	148	163	155	176	161	219
Wołowski		111	117	120	118	100	85	93	91	104	109	116	127	83	107	96	104
Podregion wrocławski		1263	1323	1395	1405	1376	1462	1437	1484	1196	1326	1297	1390	1341	1389	1381	1546
Podregion miasto		1536	1538	1595	1656	1456	1437	1621	1785	1688	1670	1789	1770	1674	1693	1789	1538

Ryc. 2.1 Liczby zachorowań na nowotwory złośliwe w województwie dolnośląskim w latach 2003-2018 w grupach wieku, mężczyźni



Ryc. 2.2 Liczby zachorowań na nowotwory złośliwe w województwie dolnośląskim w latach 2003-2018 w grupach wieku, kobiety



Tab. 3 Zachorowania na nowotwory złośliwe według umiejscowienia i płci, miasto Wrocław, 2018

Umiejscowienie	ICD-10	Razem 2017	2018	Mężczyźni 2017	2018	Kobiety 2017	2018
Wszystkie umiejscowienia	C00-C97	3.291	3.255	1.582	1.483	1.709	1.772
Warga, jama ustna i gardło	C00-C14	71	63	47	41	24	22
Warga	C00	2	4	2	3	0	1
Język	C01-C02	24	10	16	6	8	4
Gruzoły ślinowe	C07-C08	3	5	0	2	3	3
Dno jamy ustnej	C04	8	8	7	6	1	2
Gardło	C09-C14	26	23	18	18	8	5
Inne i nieokreślone	C03,C05-C06	8	13	4	6	4	7
Narządy trawienne i otrzewna	C15-C26	658	608	358	339	300	269
Przełyk	C15	29	16	22	13	7	3
Żołądek	C16	87	99	46	64	41	35
Okreźnica	C18	244	219	133	112	111	107
Odbytnica	C19-C21	125	117	69	72	56	45
Wątroba i pęcherzyk żółciowy	C22-C23	50	50	29	25	21	25
Trzustka	C25	99	77	44	40	55	37
Inne i nieokreślone	C17,C24,C26	24	30	15	13	9	17
Narządy oddechowe	C30-C39	437	481	250	295	187	186
Krtąń	C32	32	21	28	17	4	4
Płuco	C33-C34	391	449	217	270	174	179
Inne i nieokreślone	C30-C31, C37-C39	14	11	5	8	9	3
Kość, tkanka łączna i skóra	C40-C49	399	298	206	147	193	151
Kość	C40-C41	3	7	3	6	0	1
Tkanka łączna	C45-C49	40	33	15	12	25	21
Czerniak złośliwy	C43	91	63	46	26	45	37
Skóra	C44	265	195	142	103	123	92
Pierś	C50	446	424	1	1	445	423
Narządy płciowe żeńskie	C51-C58	259	259	x	x	259	258
Szyjka macicy	C53	53	53	x	x	53	35
Trzon macicy	C54	108	108	x	x	108	118
Jajnik	C56-C57	80	80	x	x	80	89
Inne i nieokreślone	C51-52,C55,C58	18	18	x	x	18	16
Narządy płciowe męskie	C60-C63	380	276	380	276	x	x
Gruzoł krokowy	C61	351	246	351	246	x	x
Jądro	C62	21	23	21	23	x	x
Inne i nieokreślone	C60,C63	8	7	8	7	x	x
Narządy moczowe	C64-C68	238	250	165	166	73	84
Pęcherz moczowy	C67	135	149	100	110	35	39
Nerka i inne umiejscowienia	C64-66,C68	103	101	65	56	38	45
Oko, mózg i układ nerwowy	C69-C72	65	68	31	42	34	26
		0	0				
Gruzoły wydzielania wewnętrznego	C73-C75	71	66	16	7	55	59
Tarczyca	C73	67	63	12	6	55	57
Inne	C74-C75	4	3	4	1	0	2
Białaczki	C91-C95,C97	66	115	33	58	33	57
		0	0				
Inne tkanki limfat. i krwiotwórczej	C81-85,C88,C90,C96	141	181	69	78	72	103
Choroba Hodgkina	C81	24	18	7	8	17	10
Szpiczak mnogi	C90,C96	51	66	25	29	26	37
Inne chłoniaki	C82-85, C88	66	97	37	41	29	56
Inne i nieokreślone umiejscowienia	C76-C80	67	67	33	33	34	34

Nowotwory in situ

Umiejscowienie	ICD-10	Razem 2017	2018	Mężczyźni 2017	2018	Kobiety 2017	2018
Wszystkie	D00-D09	119	158	39	54	80	104
Jama ustna, przełyk i żołądek	D00	1	0	1	0	0	0
Inne i nieokreślone narządy trawienne	D01	1	2	1	2	0	0
Ucho środkowe i układ oddechowy	D02	2	0	2	0	0	0
Czerniak	D03	11	34	7	9	4	15
Skóra	D04	5	14	1	8	4	6
Pierś	D05	38	35	1	0	37	35
Szyjka macicy	D06	23	33	x	0	23	33
Inne i nieokreślone narządy płciowe	D07	1	2	0	0	1	2
Inne i nieokreślone umiejscowienia	D09	37	48	26	35	11	13

Analizie zmian w latach 1985-2018 poddano liczby zachorowań na nowotwory ogółem i najczęstsze umiejscowienia u obu płci.

Na Dolnym Śląsku w badanym okresie stwierdzamy wzrost liczb rejestrowanych zachorowań u mężczyzn w tempie 1,7% rocznie, a u kobiet 3,1%.

U mężczyzn najszybciej rosły liczby zarejestrowanych zachorowań na nowotwory złośliwe gruczołu krokowego (rocznie średnio o 25%), okrężnicy (12%), odbytnicy (5%), pęcherza moczowego i nerki (3%). W badanym okresie niewielki roczny trend malejący wykazywały nowotwory złośliwe żołądka i krtani (po -1%) oraz płuca (-0,5%).

U kobiet najszybciej rosły liczby zachorowań na nowotwory złośliwe piersi i okrężnicy (średnio rocznie o 8%), trzonu macicy (6%), płuca (5%) oraz odbytnicy (3%). Małe liczby rocznych zachorowań na nowotwory inwazyjne szyjki macicy (-2%) i żołądka (-1%).

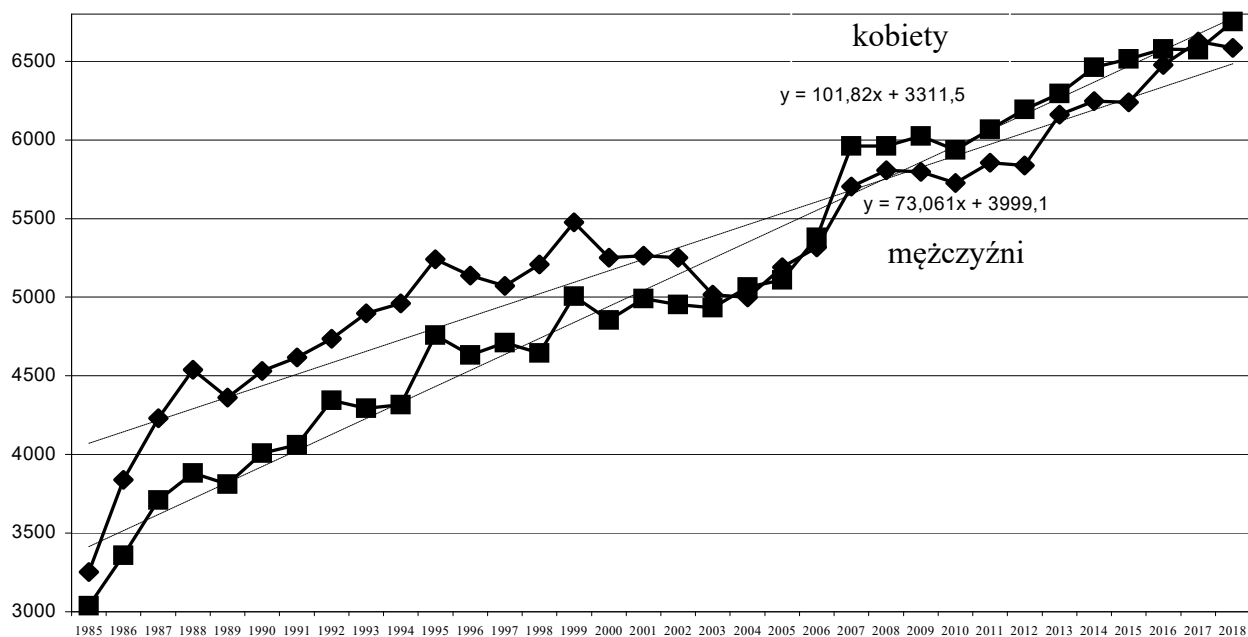
Poniżej przedstawiamy wartości liczbowe rocznych zmian (o ile więcej, lub mniej nowotworów spodziewamy się w następnym roku) dla najczęściej stwierdzanych nowotworów obliczone na podstawie danych z trzydziestuczterech lat 1985-2018 oraz osiemnastu lat XXI wieku 2001-2018. Na podstawie tych ostatnich danych prognozujemy, że w najbliższych latach średni roczny wzrost liczby zachorowań na wszystkie nowotwory u obu płci może w woj. dolnośląskim sięgać 214 zachorowań.

Tab. 4 Średnioroczne zmiany liczb zachorowań na najczęstsze na Dolnym Śląsku nowotwory na podstawie danych z lat 1985-2018 oraz 2001-2018

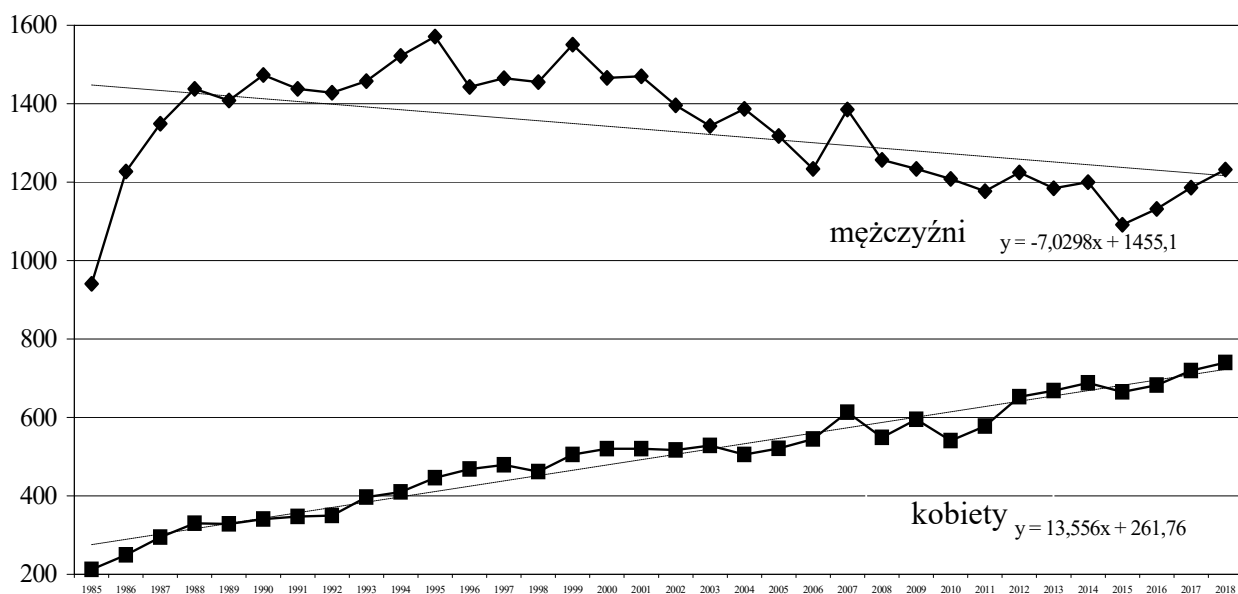
Mężczyźni	Zmiana roczna		Kobiety	Zmiana roczna	
	1985-2018	2001-2018		1985-2018	2001-2018
ogółem	+73	+92	ogółem	+102	+122
gruczoł krokowy	+21	+48	piersz*	+35	+36
okrężnica	+13	+14	płuco	+14	+13
pęcherz moczowy	+7	-5	okrężnica	+10	+11
odbytnica	+7	+9	trzon macicy	+9	+16
nerka	+4	+2	odbytnica	+5	+5
trzustka	0	+2	jajnik	+3	+4
krtani	-2	-2	trzustka	+2	+2
żołądek	-3	+2	żołądek	-3	-3
płuco	-7	-21	szyjka macicy*	-7	-5

* dotyczy inwazyjnych (C50 i C53)

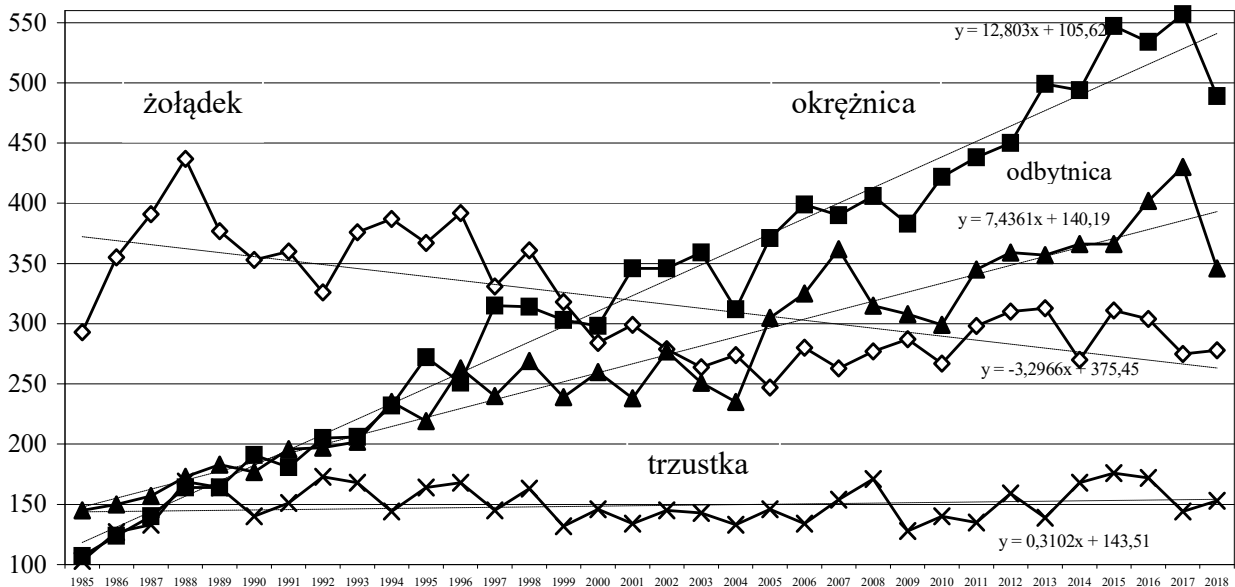
Ryc.3 Zmiany liczb zarejestrowanych zachorowań na nowotwory złośliwe ogółem (ICD-10: C00-C96) na Dolnym Śląsku w latach 1985-2018



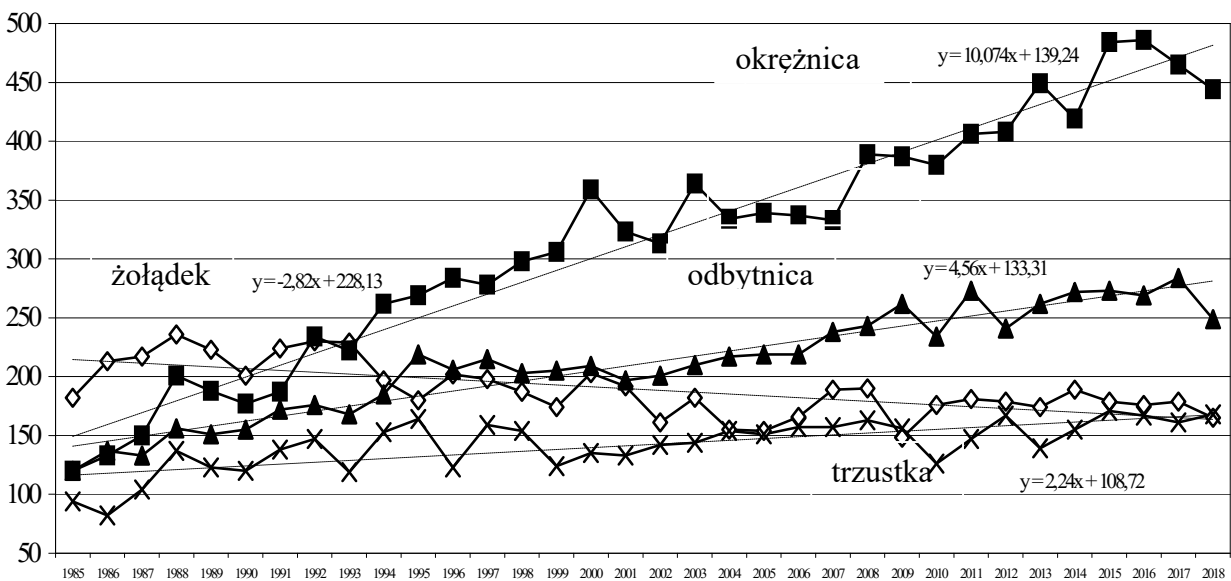
Ryc.4 Zmiany liczb zarejestrowanych zachorowań na nowotwory złośliwe płuc na Dolnym Śląsku w latach 1985-2018



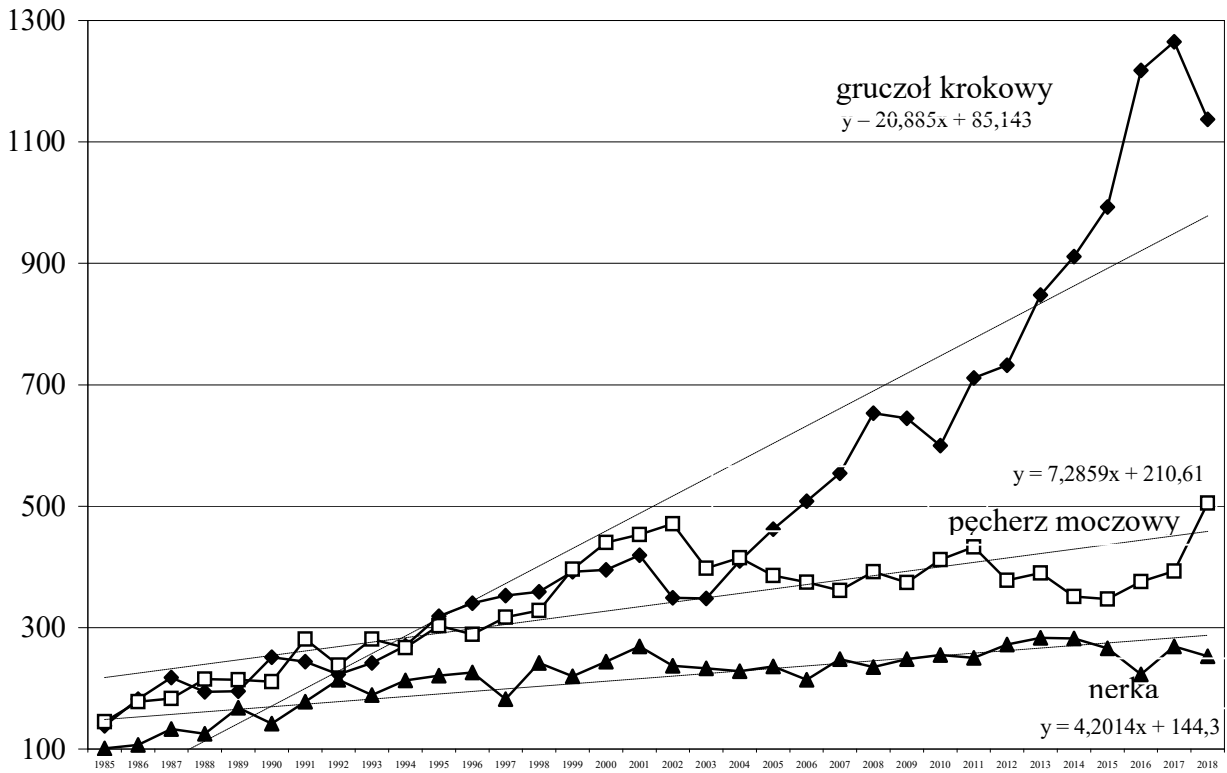
Ryc.5.1 Zmiany liczb zarejestrowanych zachorowań na nowotwory złośliwe układu pokarmowego na Dolnym Śląsku w latach 1985-2018. Mężczyźni



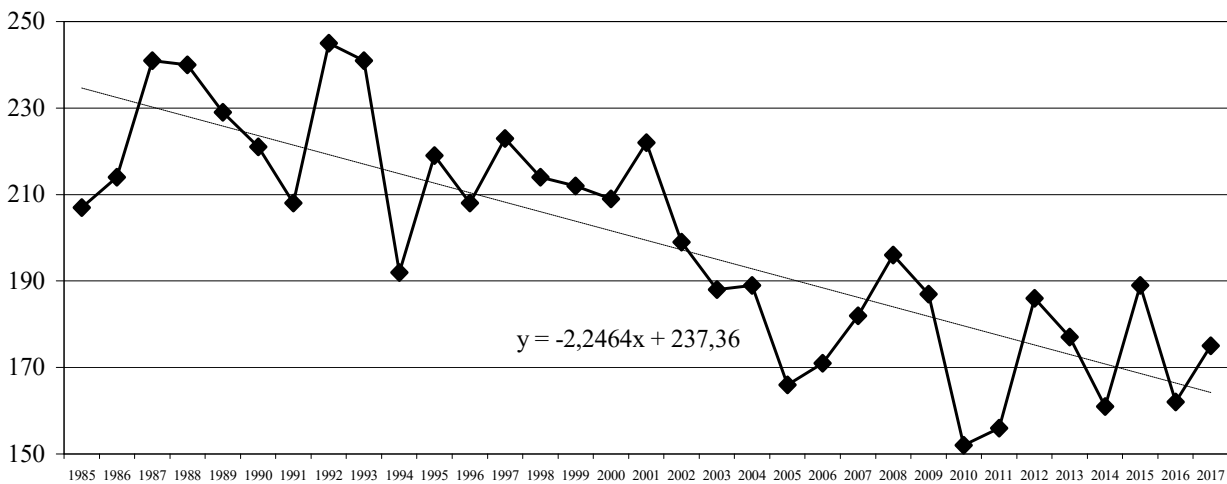
Ryc.5.2 Zmiany liczb zarejestrowanych zachorowań na nowotwory złośliwe układu pokarmowego na Dolnym Śląsku w latach 1985-2018. Kobiety



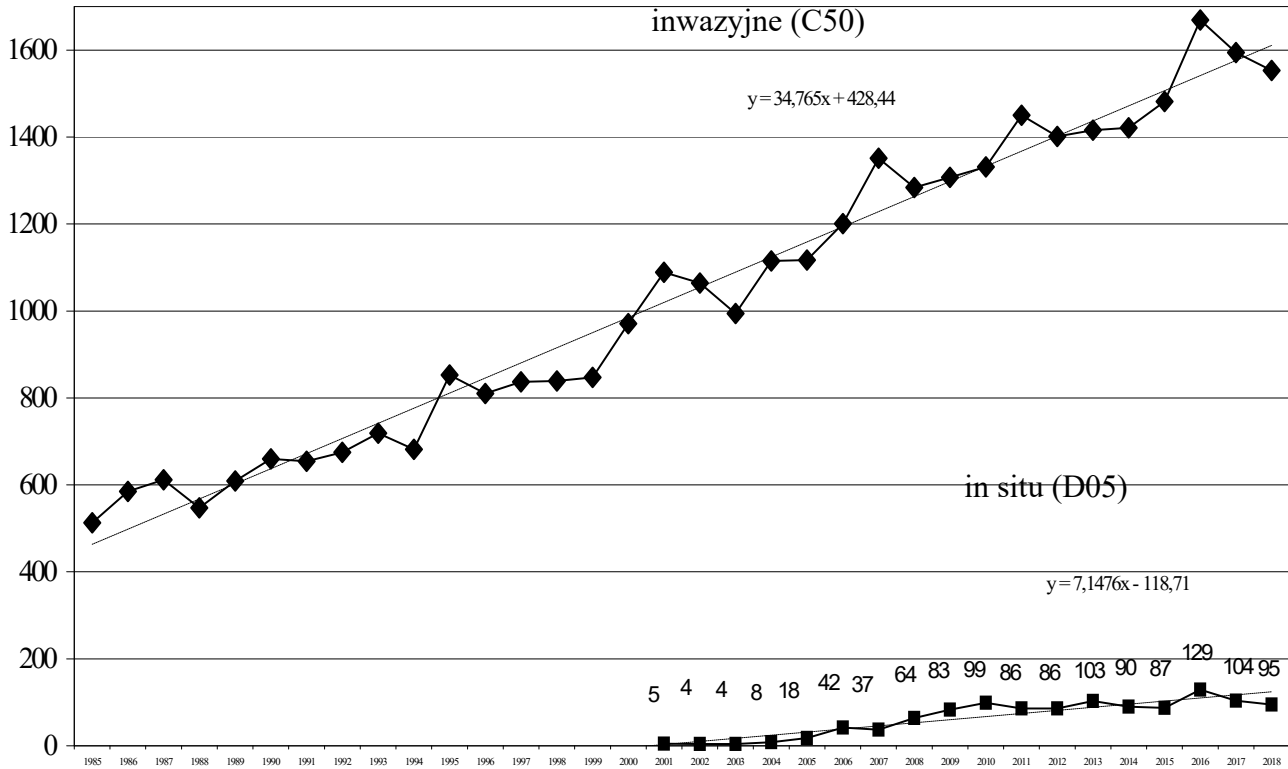
Ryc.6 Zmiany liczb zarejestrowanych zachorowań na nowotwory złośliwe układu moczowo - płciowego na Dolnym Śląsku w latach 1985-2018. Mężczyźni



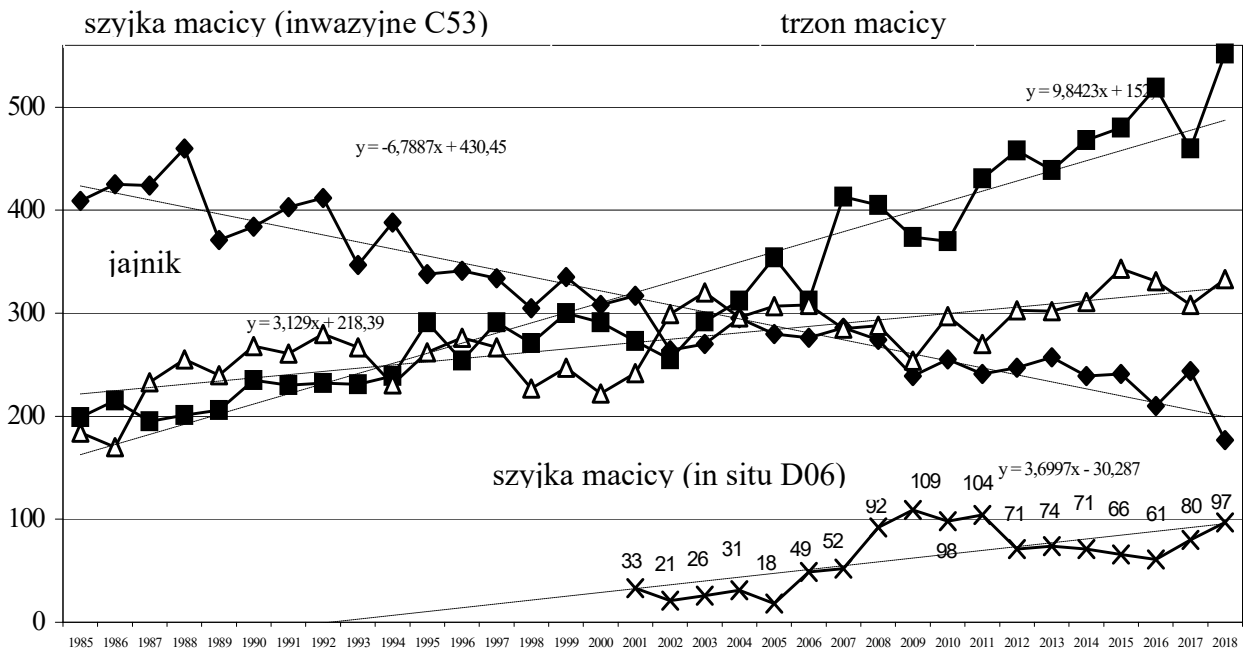
Ryc.7 Zmiany liczb zarejestrowanych zachorowań na nowotwory złośliwe krtani na Dolnym Śląsku w latach 1985-2018. Mężczyźni



Ryc.8 Zmiany liczb zarejestrowanych zachorowań na nowotwory złośliwe piersi u kobiet na Dolnym Śląsku w latach 1985-2018



Ryc.9 Zmiany liczb zarejestrowanych zachorowań na nowotwory złośliwe narządów rodnych u kobiet na Dolnym Śląsku w latach 1985-2018



LICZBA KART WYSTAWIONYCH W ROKU 2018 PRZEZ JEDNOSTKI ZGŁASZAJĄCE

Do bazy Krajowego Rejestru Nowotworów wpisano 47 589 kart, jednak 10 399 zostało po weryfikacji anulowane. Ostatecznie do bazy włączono informacje z 37 190 kart MZ/N1-a zgłoszonych z 365 jednostek.

REGON i ednostka_zgłaszająca	Razem
000290096 - Dolnośląskie Centrum Onkologii we Wrocławiu (53-413 Wrocław ; Hirszfelda 12)	11018
000311674 - Samodzielny Publiczny Zespół Opieki Zdrowotnej w Świdnicy (58-100 Świdnica ; Leśna 27-29)	3023
000294295 - Dolnośląskie Centrum Chorób Płuc (53-439 Wrocław ; Grabiszyńska 105)	2741
000977893 - Wojewódzki Szpital Specjalistyczny we Wrocławiu (51-124 Wrocław ; Kamieńskiego 73 a)	2403
000289012 - Uniwersytecki Szpital Kliniczny im. Jana Mikulicza - Radeckiego we Wrocławiu (50-556 Wrocław ; Borowska 213)	2181
390999441 - Wojewódzki Szpital Specjalistyczny w Legnicy (59-220 Legnica ; Iwaszkiewicza 5)	2146
140830813 - NZOZ Międzynarodowe Centrum Onkoterapii w Wałbrzychu (58-309 Wałbrzych ; Sokołowskiego 4)	2103
000293640 - Wojewódzkie Centrum Szpitalne Kotliny Jeleniogórskiej (58-506 Jelenia Góra ; Ogińskiego 6)	2053
890047446 - Specjalistyczny Szpital im. dra Alfreda Sokołowskiego (58-309 Wałbrzych ; Sokołowskiego 4)	1586
021537784 - REGIONALNE CENTRUM ZDROWIA SP. Z O.O. (59-300 LUBIN ; GEN. JÓZEFA BEMA 5)	1127
390360673 - Niepubliczny Zespół Zakładów Opieki Zdrowotnej "Miedziowe Centrum Zdrowia" S.A. w Lubinie (59-301 Lubin ; Skłodowskiej - Curie 66)	1016
231161448 - Wielospecjalistyczny Szpital - Samodzielny Publiczny Zespół Opieki Zdrowotnej w Zgorzelcu (59-900 Zgorzelec ; Lubańska 11/12)	983
00028836600028 - Centrum Onkologii Gliwice (44-100 Gliwice ; Wybrzeże Armii Krajowej 15)	979
360565476 - Ośrodek Medycyny Paliatywnej i Hospicyjnej sp z o.o. HOSPICIUM DOMOWE (56-400 Oleśnica ; Hallera 25)	870
930090240 - 4 Wojskowy Szpital Kliniczny z Polikliniką Samodzielny Publiczny ZOZ (50-981 Wrocław ; Rudolfa Weigla 5)	811
006320384 - Dolnośląski Szpital Specjalistyczny im. T. Marciniaka - Centrum Medycyny Ratunkowej (50-420 Wrocław ; Traugutta 116)	807
000288998 - Samodzielny Publiczny Szpital Kliniczny Nr 1 we Wrocławiu (50-369 Wrocław ; Marii Curie-Skłodowskiej 58)	661
000290469 - Wojewódzki Szpital Specjalistyczny im. J. Gromkowskiego (51-149 Wrocław ; Koszarowa 5)	634
000306816 - Zespół Opieki Zdrowotnej w Oławie (55-200 Oława ; Baczyńskiego 1)	556
000316418 - Zespół Opieki Zdrowotnej (57-300 Kłodzko ; Szpitalna 1a)	496
93040561300029 - ONKOMED Specjalistyczna Przychodnia Lekarska Marek Bębenek (50-442 Wrocław ; Kościuszki 109a)	439
020493961 - Specjalistyczne Centrum Medyczne w Polanicy-Zdroju Samodzielny Publiczny ZOZ (57-320 Polanica Zdrój)	388
000308784 - Głogowski Szpital Powiatowy Sp. z o.o. (67-200 Głogów ; Kościuszki 15)	381
000310338 - Zespół Opieki Zdrowotnej (59-700 Bolesławiec ; Jeleniogórska 4)	379
932966540 - POWIATOWY ZESPÓŁ SZPITALI (56-500 SYCÓW ; OLEŚNICKA 25)	360
020680960 - NZOZ Szpital Powiatowy w Dzierżoniowie sp. z.o.o. (58-200 Dzierżoniów ; Cicha 1)	336

021370427 - MILICKIE CENTRUM MEDYCZNE,WIELOSPECJALISTYCZNY SZPITAL W MILICZU (56-300 MILICZ ; Grzybowa 1)	323
23103577800025 - Izerskie Centrum Pulmonologii i Chemioterapii NZOZ w Szklarskiej Porębie (58-580 Szklarska Poręba ; Sanatoryjna 1)	293
890047179 - Specjalistyczny Szpital Ginekologiczno - Położniczy im. E. Biernackiego (58-301 Wałbrzych ; Paderewskiego 10)	267
932073902 - NZOZ Gaja (56-300 Milicz ; Wojska Polskiego 21)	230
933015485 - NZOZ "RADIMED"Sp z o.o. (59-220 Legnica ; Iwaszkiewicza 5)	210
970774733 - Wielospecjalistyczny Szpital Samodzielny Publiczny ZOZ w Nowej Soli (67-100 Nowa Sól ; Chałubińskiego 7)	210
89028676000021 - NZOZ Poradnia Opieki Hospicyjno - Paliatywnej (58-309 Wałbrzych ; Krasińskiego 8)	199
231190020 - NZOZ Łużyckie Centrum Medyczne w Lubaniu Spółka z ograniczoną odpowiedzialnością (59-800 Lubań)	192
020608708 - NZOZ "Strzelińskie Centrum Medyczne " (57-100 Strzelin ; Wrocławska 46)	188
020832110 - NZOZ Powiatowe Centrum Zdrowia Sp z o.o (59-600 Lwówek Śląski ; Morcinka 7)	188
231189560 - Niepubliczny Zakład Opieki Zdrowotnej " Powiatowe Centrum Zdrowia " w Kowarach . (58-530 Kowary ; Sanatoryjna 15)	163
891100480 - Samodzielny Publiczny ZOZ Przychodnia Miejska w Pieszycach (58-250 Pieszyce ; Kopernika 25)	152
000288998 - Samodzielny Publiczny Szpital Kliniczny Nr 1 we Wrocławiu (50-369 Wrocław ; M.Curie-Skłodowskiej 58)	136
000288366 - Centrum Onkologii - Instytut im. Marii Skłodowskiej-Curie (02-781 Warszawa ; W.K. Roentgena 5)	125
000291204 - Wielkopolskie Centrum Onkologii im. Marii Skłodowskiej Curie (61-866 Poznań ; Garbary 15)	120
230039432 - NZOZ GINEKOMED - Dorota Dobek (58-560 Jelenia Góra ; Malinnik 14)	113
93304094500234 - PL Certus Centrum Medyczne nr 3 (62-020 Swarzędz ; Poznańska 15)	113
891548127 - NZOZ "WER - MED" (58-200 Dzierżoniów ; Parkowa 9)	108
933040945-00037 - Szpital Św. Antoniego w Ząbkowicach Śląskich (57-200 Ząbkowice Śląskie ; Bolesława Chrobrego 5)	108
021685332 - KCM CLINIC (58-500 JELENIA GÓRA ; Bankowa 5-7)	101
000312604 - Zespół Opieki Zdrowotnej (57-500 Bystrzyca Kłodzka ; Okrzei 49)	95
360936346 - Szpital Powiatowy im. A. Wolańczyka (59-500 Złotoryja ; Hoża 11)	95
000310232 - Wojewódzki Szpital Zespolony w Lesznie (64-100 Leszno ; Kiepury 45)	93
000308761 - Szpital im. Św. Jadwigi Śląskiej w Trzebnicy (55-100 Trzebnica ; Prusicka 53/55)	91
230490279 - Samodzielny Publiczny Zespół Zakładów Opieki Zdrowotnej w Nowogrodźcu (59-730 Nowogrodziec ; Cicha 4)	91
020303831 - NZOZ Jaworskie Centrum Medyczne sp. z o.o. (59-400 Jawor ; Szpitalna 3)	90
390760852 - Polkowickie Centrum Usług Zdrowotnych ZOZ S.A. (59-101 Polkowice ; Kominka 7)	90
000288834 - Szpital Kliniczny im. Heliodora Święcickiego Uniwersytetu Medycznego im. Karola Marcinkowskiego w Poznaniu (60-355 Poznań)	89
000288685 - Samodzielny Publiczny ZOZ Szpital Uniwersytecki w Krakowie (31-501 Kraków ; Kopernika 23)	87
00647367900035 - Ośrodek Diagnostyki Onkologicznej (59-220 Legnica ; Andersa 4)	87
231180960 - Powiatowe Centrum Zdrowia w Kamiennej Górze Sp. z o.o. NZOZ Szpital Powiatowy (58-400 KAMIENNA GÓRA ; BOH. GETTA 10)	84
000308778 - Zespół Opieki Zdrowotnej w Złotoryi (59-500 Złotoryja ; Hoża 11)	83

930856126 - ZOZ Ministerstwa Spraw Wewnętrznych i Administracji we Wrocławiu (50-233 Wrocław ; Ołbińska 32)	83
230021923 - Samodzielny Publiczny Zespół Opieki Zdrowotnej w Bogatyni (59-920 Bogatynia ; Wyczółkowskiego 15)	68
930175596 - NZOZ "ENDO - MED" (53-661 Wrocław ; Solidarności 1/3/5)	67
230405204 - Samodzielny Publiczny ZOZ w Nowogrodźcu (59-730 Nowogrodziec ; Asnyka 55)	61
932717392 - Dolnośląskie Centrum Transplantacji Komórkowych z Krajowym Bankiem Dawców Szpiku (53-439 Wrocław ; Grabiszyńska 105)	61
89150860700024 - NZOZ "MIKULICZ" (58-160 Świebodzice ; Marii Skłodowskiej - Curie 3-7)	58
090538318 - 10 Wojskowy Szpital Kliniczny z Polikliniką - Samodzielny Publiczny ZOZ w Bydgoszczy (85-681 Bydgoszcz ; Powstańców Warszawy 5)	55
000288840 - Ginekologiczno-Położniczy Szpital Kliniczny Uniwersytetu Medycznego im. Karola Marcinkowskiego w Poznaniu	54
301277131 - Szpital Zakonu Bonifratrów Św. Benedykta Menni w Piaskach, Marysinie (63-820 Piaski ; Marysin 1)	47
000294295-00039 - Dolnośląskie Centrum Chorób Płuc we Wrocławiu (55-120 Oborniki Śląskie ; Trzebnicka 5)	43
93304094500037 - EMC Instytut Medyczny SA (54-144 Wrocław ; Pilczycka 144)	43
390360673-00038 - MIEDZIOWE CENTRUM ZDROWIA S.A. w LUBINIE PORADNIA LEKARZA POZ (59-301 Lubin ; M. Skłodowskiej-Curie 74)	42
930266152 - Wojewódzki Zespół Specjalistycznej Opieki Zdrowotnej (50-403 Wrocław ; Dobrzyńska 21/23)	42
390553001 - Centrum Diagnostyczno Terapeutyczne MEDICUS Sp. z o.o. (59-300 Lubin ; Leśna 8)	41
932883618 - Ekumeniczna Stacja Opieki - Centrum Pielęgniarstwa Rodzinnego, Rehabilitacji i Opieki Paliatywnej (54-218 Wrocław ; Świątnicka 25/27)	37
00028836600074 - Centrum Onkologii-Instytut (02-034 Warszawa ; Wawelska 15 B)	35
230183502 - NZOZ Przychodnia Lekarska "Twój Lekarz" (59-700 Bolesławiec ; Staszica 27)	35
231180960 - Powiatowe Centrum Zdrowia w Kamiennej Górze Sp. z o.o. (58-400 Kamienna Góra ; Bohaterów Getta 10)	35
020749596 - NZOZ Powiatowe Centrum Medyczne w Wołowie (56-100 Wołów ; Inwalidów Wojennych 26)	34
020126777 - Dolnośląskie Centrum Medyczne "DOLMED" S.A (53-674 Wrocław ; Legnicka 40)	33
639635360 - NZOZ Centrum Medyczne HCP - Lecznictwo Stacjonarne (61-485 Poznań ; 28 Czerwca 1956 r. 194)	31
63963536000026 - NZOZ Centrum Medyczne HCP - Lecznictwo Stacjonarne (61-485 Poznań ; 28 Czerwca 1956 r. 194)	31
00028836600035 - Centrum Onkologii Kraków (31-115 Kraków ; Garncarska 11)	30
63963536000033 - NZOZ Centrum Medyczne HCP Lecznictwo Ambulatoryjne (61-485 Poznań ; 28 Czerwca 1956 r. 194)	30
631250369 - Wielkopolskie Centrum Pulmonologii i Torakochirurgii im. Eugenii i Janusza Zeylandów (60-569 Poznań ; Szamarzewskiego 62)	29
231165558 - NZOZ "Przychodnia Zabobrze - 1" s.c. (58-506 Jelenia Góra ; Ogińskiego 1b)	28
230876270 - PRAKTYKA LEKARSKA Anna Cisowska (58-400 Kamienna Góra ; Broniewskiego 26A)	23
930299708 - " UROMEDICA Wojciech Kołaczyk" (52-210 Wrocław ; Łubinowa 12 lok.5)	23
931082610 - Szpital Specjalistyczny im. A. Falkiewicza we Wrocławiu (52-114 Wrocław ; Warszawska 2)	23
000288490 - Instytut Gruźlicy i Chorób Płuc (01-138 Warszawa ; Płocka 26)	21
411495615 - Onkologiczny NZOZ "ONKO-MED" (64-100 Leszno ; Królowej Jadwigi 4)	21
53142076800025 - Samodzielny Publiczny ZOZ Opolskie Centrum Onkologii im. prof. T. Koszarowskiego (45-061 Opole ; Katowicka 66A)	21

00125536300031 - Centrum Onkologii im. prof. Franciszka Łukaszczyka w Bydgoszczy (85-796 Bydgoszcz ; dr Izabeli Romanowskiej 2)	20
891051088 - Centrum Medyczne "ASTRA" s.c. NZOZ (58-260 Bielawa ; Sienkiewicza 4)	20
931616743 - Samodzielny Zespół Publicznych Zakładów Opieki Zdrowotnej (56-400 Oleśnica ; Reja 10)	20
93207378200029 - NZOZ Prywatna Poliklinika "Na Grobli" Sp.z.o.o. (53-413 Wrocław ; Hirsfelda 1)	20
890480893 - NZOZ "BHMed" Sp. z o.o. (58-100 Świdnica ; Strzebińska 35)	19
890724585 - NZOZ "MEDYK" (58-100 Świdnica ; Gdyńska 25 a)	19
00028836600042 - Centrum Onkologii-Instytut im. Marii Skłodowskiej-Curie Oddział w Gliwicach (44-101 Gliwice ; Wybrzeża Armii Krajowej 15)	17
000288828 - Szpital Kliniczny Przemienienia Pańskiego Uniwersytetu Medycznego im. Karola Marcinkowskiego w Poznaniu (61-848 Poznań ; Długa 1)	17
001241987 - Wojewódzki Szpital im. A. Falkiewicza w Legnicy (59-200 Legnica ; Iwaszkiewicza 5)	17
932242010 - NZOZ "HIPOKRATES" (55-200 Oława ; Warszawska 30)	17
000288685-00027 - Uniwersyteckie Lecznictwo Szpitalne, Szpital Uniwersytecki w Krakowie (31-531 Kraków ; Kopernika 36)	16
000295171 - Samodzielny Publiczny Szpital Specjalistyczny Chorób Płuc im. dr O.Sokołowskiego (34-500 Zakopane ; Gładkie 1)	16
891355724 - NZOZ "DOBROMED" (57-200 Ząbkowice Śląskie ; Wrocławska 32)	16
970773231-00020 - Szpital Uniwersytecki im. Karola Marcinkowskiego w Zielonej Górze Sp. z o.o. (65-046 Zielona Góra ; Zyty 26)	16
014864215 - NZOZ Szpital Mazovia (02-797 Warszawa ; Komisji Edukacji Narodowej 47/U 15)	15
931950666 - NZOZ Centrum Usług Medycznych "PROXIMUM" Sp. z o.o. (53-428 Wrocław ; Żelazna 34)	15
000289070 - Samodzielny Publiczny Szpital Kliniczny im. Andrzeja Mielęckiego Śląskiego Uniwersytetu Medycznego w Katowicach (40-027 Katowice)	14
000288975 - Samodzielny Publiczny Centralny Szpital Kliniczny w Warszawie (02-097 Warszawa ; Banacha 1A)	13
000557961 - Instytut "Pomnik - Centrum Zdrowia Dziecka" w Warszawie (04-730 Warszawa ; Dzieci Polskich 20)	11
015294487 - Wojskowy Instytut Medyczny (04-141 Warszawa 44 ; Szaserów 128)	11
160216463 - Namysłowskie Centrum Zdrowia Spółka Akcyjna NZOZ w Namysłowie (46-100 Namysłów ; Oleśnicka 4)	11
27769640300016 - NZOZ Szpital "Śląskie Centrum Urologii" (41-500 CHORZÓW ; Strzelców Bytomskich 11)	11
931182760 - Zespół Usług Medycznych "Lek-Trans" Sp z o.o. NZOZ (50-233 Wrocław ; Kręta 25)	11
000306331 - Wielospecjalistyczny Szpital Miejski im. Józefa Strusia z Zakładem Opiekuńczo-Lecznicznym. SPZOZ (61-285 Poznań ; Szwajcarska 3)	10
001325767-00026 - Uniwersyteckie Centrum Kliniczne im. prof. K. Gibińskiego SUM w Katowicach (40-514 Katowice ; Ceglana 35)	10
271566088 - Samodzielny Publiczny Szpital Kliniczny Nr 1 im. Prof. Stanisława Szyszko (41-800 Zabrze ; 3-go Maja 13-15)	10
362833231 - Hospicjum dla Dzieci Dolnego Śląska (50-368 Wrocław ; O. Bujwida 47-50)	10
431219360 - Centrum Onkologii Ziemi Lubelskiej im. św. Jana z Dukli (20-090 Lublin ; Dr K. Jaczewskiego 7)	10
000294295 - DCChP (53-439 Wrocław ; Grabiszyńska 105)	9
000310226 - Samodzielny Publiczny ZOZ w Krotoszynie (63-700 Krotoszyn ; Młyńska 2)	9
221964385 - COPERNICUS (80-803 Gdańsk ; Nowe Ogrody 1)	9
231184107 - NZOZ BIOMED (59-700 Bolesławiec ; Piaskowa 15)	9

630527774 - Prywatna Lecznica "CERTUS" Szpital Nr 1 (60-309 Poznań ; Grunwaldzka 156)	9
890483058 - NZOZ "AR-VITA" Usługi Medyczne (58-100 Świdnica ; Kliczkowska 37)	9
970327974-00033 - 105 Szpital Wojskowy z Przychodnią (68-100 Żagań ; Żelazna 1a)	9
970773426 - Samodzielny Publiczny ZOZ w Wolsztynie (64-200 Wolsztyn ; Wschowska 3)	9
000288640 - UCK Uniwersyteckie Centrum Kliniczne (80-952 Gdańsk ; Dębinki 7)	8
000288892 - Samodzielny Publiczny Szpital Kliniczny Nr 1 im. prof. Tadeusza Sokołowskiego w Szczecinie (71-252 Szczecin ; Unii Lubelskiej 1)	8
000817391 - Zachodniopomorskie Centrum Onkologii (71-730 Szczecin ; Strzałowska 22)	8
891351838 - NZOZ "AGM-MED" (57-210 Henryków ; Henryka Brodatego 55)	8
970773231 - Szpital Wojewódzki Samodzielny Publiczny ZOZ im.Karola Marcinkowskiego w Zielonej Górze (65-046 Zielona Góra ; Zyty 26)	8
000292209 - Szpital Wojewódzki w Poznaniu (60-479 Poznań ; Juraszów 7-19)	7
000311639 - Samodzielny Publiczny Specjalistyczny Szpital Zachodni im. Jana Pawła II (05-825 Grodzisk Mazowiecki ; Daleka 11)	7
001263233 - Świętokrzyskie Centrum Onkologii w Kielcach (25-734 Kielce ; Artwińskiego 3)	7
121065900 - Szpital Zakonu Bonifratrów św. Jana Grandego w Krakowie (31-061 Kraków ; Trynitarzka 11)	7
230902049 - NZOZ Praktyka Lekarzy s.c. w Węglińcu (59-940 Węglińiec ; Sikorskiego 40)	7
630863147 - Specjalistyczny Zespół Opieki Zdrowotnej nad Matką i Dzieckiem w Poznaniu (61-834 Poznań ; Krysiewiczza 7)	7
670146450 - Samodzielny Publiczny Zespół Zakładów Opieki Zdrowotnej w Kozienicach (26-900 Kozienice ; Gen. Wł. Sikorskiego 10)	7
93292434600023 - Zespół Lecznictwa Ambulatoryjnego Sp z.o.o. (55-080 Kąty Wrocławskie ; Staszica 9)	7
971268297 - HOSPICIUM im. Lady Ryder of Warsaw w Zielonej Górze (65-046 Zielona Góra ; Zyty 26)	7
000288484 - Instytut Hematologii i Transfuzjologii (02-776 Warszawa ; Indiry Gandhi 14)	6
00028883400060 - Szpital Kliniczny (GRUNWALDZKA) im. H. Święcickiego w Poznaniu (60-780 Poznań ; Grunwaldzka 16)	6
000314158 - Samodzielny Publiczny ZOZ w Brzezinach (96-060 Brzeziny ; M. Skłodowskiej Curie 6)	6
020821632 - NZOZ "TUR-MED" Beata Turańska (57-400 Nowa Ruda ; Teatralna 11)	6
140830813-00050 - Affidea Międzynarodowe Centrum Onkologii (75-581 Koszalin ; Tytusa Chałubińskiego 7)	6
351618159 - SCANMED Spółka akcyjna (30-150 Kraków ; Armii Krajowej 18)	6
390591728 - NZOZ Praktyka Lekarza Rodzinnego Zdzisława Data (67-231 Żukowice ; Nielubia 51)	6
891508889 - NZOZ " Zdrowy Sobiecin" sp z o.o. (58-305 Wałbrzych ; Kosteckiego 2)	6
891516392 - Strzegomskie Centrum Medyczo - Diagnostyczne Sp. z o.o. (58-150 Strzegom ; Witosa 7)	6
930676915 - Samodzielny Publiczny ZOZ w Dobroszycach (56-410 Dobroszyce ; Wojska Polskiego 22)	6
000296495 - Wojewódzki Szpital Specjalistyczny Nr 5 im. Św. Barbary w Sosnowcu (41-200 Sosnowiec ; Medyków 1)	5
000308548 - Samodzielny Publiczny ZOZ (63-600 Kępno ; Szpitalna 7)	5
001281053 - Wojewódzki Szpital Specjalistyczny im. Najświętszej Maryi Panny w Częstochowie (42-200 Częstochowa ; Bialska 104/118)	5
020307183 - NZOZ Poradnia Rodzinna "Familia" (58-240 Piława Górna ; Piastowska 2)	5

141944750 - Mazowiecki Szpital Wojewódzki w Siedlcach (08-110 Siedlce ; Poniatowskiego 26)	5
142628955 - Szpital Solec Spółka z ograniczoną odpowiedzialnością (00-382 Warszawa ; Solec 93)	5
190141612 - Szpitale Pomorskie Sp.z o.o. (81-519 Gdynia ; Powstania Styczniowego 1)	5
231164168 - NZOZ " Lekarz Domowy " Krzysztof Pieszko, Elżbieta Cieśla, Ludmiła Szymańska s.c (59-700 Bolesławiec ; Kraśnik Dolny 47 A)	5
260076450 - Zespół Opieki Zdrowotnej w Końskich (26-200 Końskie ; Gimnazjalna 41 B)	5
300185378 - Leszczyńskie Centrum Medyczne Ventriculus Sp. z o.o. (64-100 Leszno ; Słowiańska 41)	5
300904130 - Szpital Powiatowy w Rawiczu (63-900 Rawicz ; Gen.Grota Roweckiego 6)	5
870252274 - Specjalistyczny Szpital Miejski im. M. Kopernika w Toruniu (87-100 Toruń ; Batorego 17-19)	5
971291474 - Niepubliczny Specjalistyczny ZOZ "DIAGNOSTYK" Leszek Szyński, Wojciech Kwiecień s.c. (65-001 Zielona Góra ; Wazów 42)	5
000288863 - Szpital Kliniczny im. Karola Jonschera Uniwersytetu Medycznego im. Karola Marcinkowskiego w Poznaniu (60-572 Poznań ; Szpitalna 27)	4
000288900 - Samodzielny Publiczny Szpital Kliniczny Nr 2 Pomorskiej Akademii Medycznej w Szczecinie (70-111 Szczecin ; Powstańców Wielkopolskich)	4
000294190 - Wojewódzki Szpital dla Nerwowo i Psychicznie Chorych w Bolesławcu (59-700 Bolesławiec ; 1000 - lecia 30)	4
000314661 - Samodzielny Publiczny Zespół Opieki Zdrowotnej w Kędzierzynie-Koźlu (47-200 Kędzierzyn-Koźle ; 24 Kwietnia 5)	4
021343844 - Przychodnia "SKOMED" (59-724 Osiecznica ; Zacisze 1)	4
230832656 - Praktyka Lekarska "Twój Lekarz" s.c. NZOZ B.Siuda, J.Szwajor, I. Nestorowicz, B. Obacz (59-800 Lubań ; Okrzei 6)	4
231139207 - Dolnośląskie Centrum Rehabilitacji Sp. z o.o. NZOZ w Kamiennej Górze (58-400 Kamienna-Góra ; Korczaka 1)	4
241552141 - Med Holding (40-073 Katowice ; Strzelecka 9)	4
272735162 - Szpital Specjalistyczny w Zabrze (41-800 Zabrze ; Marii Curie - Skłodowskiej 10)	4
320592406 - NZOZ Nowy Szpital w Szprotawie (67-300 Szprotawa ; Henrykowska 1)	4
390088136 - Samodzielny Publiczny ZOZ - Ośrodek Zdrowia w Kunicach (59-216 Kunice ; Staropolska 7a)	4
390993065 - NZOZ "ESKULAP" (58-400 Kamienna Góra ; Broniewskiego 18)	4
530512391 - Uniwersytecki Szpital Kliniczny w Opolu (45-401 Opole ; Al.W.Witosa 26)	4
532309174 - WCM Opole (45-418 Opole ; Aleja Wincentego Witosa 26)	4
63455243800022 - NZOZ "Szpital w Puszczykowie im. prof. Stefana Tytusa Dąbrowskiego" (62-041 Puszczykowo ; Kraszewskiego 11)	4
890046151 - 24 Wojskowy Szpital Uzdrowiskowo-Rehabilitacyjny Samodzielny Publiczny ZOZ w Kudowie Zdroju (57-350 Kudowa-Zdrój ; Zdrojowa 34)	4
891451132 - Spółka Cywilna Raczyńscy Halina Szymiec-Raczyńska Mariusz Raczyński Przychodnia Lekarsko-Stomatologiczna (58-200 Dzierżoniów)	4
930589808 - Gabinet Ginekologiczny z Pracownią Cytologiczną, lek.med. Wojciech Świdrak (53-345 Wrocław ; Komandorska 53H)	4
930817155 - Publiczny Zespół Zakładów Lecznictwa Ambulatoryjnego (56-300 Milicz ; Trzebnicka 2)	4
930913060 - Praktyka Lekarza Rodzinnego Lek. med. Grażyna Przewoźna (50-159 Wrocław ; Dominikański 6)	4
931618156 - NZOZ Praktyka Lekarza Rodzinnego Małgorzata Tarczyluk-Miśkiewicz (55-003 Czernica ; Wojska Polskiego 9)	4
93190426400024 - Praktyka Lekarza Rodzinnego Ewa Stocka - Błażejewska (51-675 Wrocław ; Partyzantów 72)	4
932661668 - ZOZ PSIE POLE Spółka z ograniczoną odpowiedzialnością (51-411 Wrocław ; A.Brücknera 47-49)	4

932683374 - Polskie Centrum Zdrowia Instytut Medyczny (54-203 Wrocław ; Legnicka 61)	4
93270299900026 - NZOZ "Twój Lekarz" (55-040 Kobierzyce ; Witosy 5)	4
932957370 - Indywidualna Praktyka Lekarska Jacek Calik, OLD TOWN CLINIC (54-401 Wrocław ; Szwedzka 11)	4
932966824 - POLSKIE CENTRUM ZDROWIA GÓRA ŚLĄSKA (56-200 GÓRA ; HIRSZFELDA 8)	4
000288930 - Szpital Kliniczny Dzieciątka Jezus - Centrum Leczenia Obrażeń (02-005 Warszawa ; Lindleya 4)	3
000300593 - Samodzielny Publiczny Zespół Opieki Zdrowotnej w Proszowicach (32-100 Proszowice ; Kopernika 13)	3
000308270 - Szpital Miejski w Siemianowicach Śląskich (41-100 Siemianowice Śląskie ; 1-go Maja 9)	3
000317665 - Samodzielny Publiczny ZOZ Zespół Opieki Zdrowotnej w Głuchołazach (48-340 Głuchołazy ; M. Skłodowskiej Curie)	3
003271900 - Centrum Medyczne "STOMADENT" (59-700 Bolesławiec ; Dolne Młyny 21)	3
006473679 - ZOZOśrodek Nieinwazyjnej Diagnostyki Kardiologicznej Społecznej Fundacji Solidarności (80-855 Gdańsk ; Wały Piastowskie 24)	3
01239650800465 - Wielospecjalistyczny Szpital Medicover (02-972 Warszawa ; Aleja Rzeczypospolitej 5)	3
020345315 - NZOZ Nyski Ośrodek Onkologii "Onkovit" s.c. (48-300 Nysa ; Rodziewiczówny 34)	3
040006075 - Hospicjum Opatrzności Bożej Księża Orioniści (05-200 Wołomin ; Piłsudskiego 44)	3
121188694 - Szpital Specjalistyczny im.Ludwika Rydygiera (31-826 Kraków ; Złotej Jesieni 1)	3
230882482 - NZOZ "EDAMED" s.c. (59-900 Zgorzelec ; Wyspiańskiego 35a)	3
231098916 - Niepubliczny ZOZ "FONS VITAE" spółka cywilna - Andrzej Żuk, Barbara Forys, Beata Szylina, Jarosław Narecki (59-700 Bolesławiec)	3
270235840 - Szpital Specjalistyczny Nr 1 w Bytomiu (41-902 Bytom ; Żeromskiego 7)	3
271503410 - Samodzielny Publiczny ZOZ Zespół Szpitali Miejskich (41-500 Chorzów ; Strzelców Bytomskich 11)	3
276201240 - Katowickie Centrum Onkologii (40-074 Katowice ; Raciborska 26)	3
300224440-00029 - Wojewódzki Szpital Zespolony im. Ludwika Perzyny (62-800 Kalisz ; Poznańska 79)	3
330904973 - SP ZOZ MSW w Koszalinie (75-720 Koszalin ; Szpitalna 2)	3
351375886 - Uniwersytecki Szpital Dziecięcy w Krakowie (30-663 Kraków ; Wielicka 265)	3
360493191 - MAGODENT Sp. z o.o. (04-125 Warszawa ; gen A.E. Fieldorfa 40)	3
390631675 - Miejsko-Gminny Zespół Zakładów Opieki Podstawowej w Ścinawie (59-330 Ścinawa ; Jagiełły 2)	3
390991764 - NZOZ Ośrodek Medycyny Pracy Sp. z o.o. (59-300 Lubin ; Słoneczna 1)	3
430337867 - NZOZ "MED-LASER" (20-406 Lublin ; Młyńska 14A)	3
471610127 - Instytut "Centrum Zdrowia Matki Polki" w Łodzi (93-338 Łódź ; Rzgowska 281/289)	3
631255600 - Ośrodek Profilaktyki i Epidemiologii Nowotworów (61-863 Poznań ; Kazimierza Wielkiego 24)	3
690724114 - Kliniczny Szpital Wojewódzki Nr 1 im. Fryderyka Chopina (35-055 Rzeszów ; Szopena 2)	3
810200960 - 109 Szpital Wojskowy z Przychodnią Samodzielny Publiczny ZOZ (71-422 Szczecin ; Ks. P. Skargi 9-11)	3
810733454 - SP ZOZ MSWiA w Szczecinie (70-382 Szczecin ; Jagiellońska 44)	3
810978670 - Specjalistyczny Szpital im. prof. Alfreda Sokołowskiego (70-891 Szczecin ; Sokołowskiego 11)	3

870298738 - Regionalny Szpital Specjalistyczny im. dr Władysława Biegańskiego (86-300 Grudziądz ; Gen. Władysława Sikorskiego 32)	3
890314440 - "SANATORIA DOLNOŚLĄSKIE" Spółka z ograniczoną odpowiedzialnością (58-350 Sokołowsko ; Mieroszów ul. Parkowa 3)	3
891058185 - NZOZ "ARS-MEDICA" Sp. z o.o. (58-100 Świdnica ; Konopnickiej 4)	3
891097676 - Samodzielny Publiczny ZOZ Powiatowe Pogotowie Ratunkowe w Świdnicy (58-100 Świdnica ; Wojska Polskiego 2a)	3
930771252 - Praktyka Lekarza Rodzinnego Beata Stecka (50-452 Wrocław ; Komuny Paryskiej 73 a)	3
931883496 - NZOZ Praktyka Lekarza Rodzinnego lek. med. Agata Sławin (55-093 Kiełczów ; Wilczycka 14)	3
932073782 - Prywatna Poliklinika Na Grobli (53-413 Wrocław ; pl. Hirszfelda 1)	3
932632951 - NZOZ Ośrodek Okulistyki Klinicznej "SPEKTRUM" (51-646 Wrocław ; Olszewskiego 58)	3
932686869 - NZOZ "Ośrodek Medyczny ZIEMO-VITA" Spółka z o.o. (53-678 Wrocław ; Ziemowita 1/9)	3
95045182700013 - NZOZ w Tarnawatce (22-604 Tarnawatka ; Lubelska 58)	3
000288610 - Uniwersytecki Szpital Kliniczny w Białymstoku (15-276 Białystok ; M.C. Skłodowskiej 24 A)	2
000288774 - Samodzielny Publiczny ZOZ Uniwersytecki Szpital Kliniczny Nr 1 im. Norberta Barlickiego Uniwersytetu Medycznego w Łodzi (90-153 Łódź)	2
000288975-00048 - Uniwersyteckie Centrum Kliniczne Warszawskiego Uniwersytetu Medycznego (02-097 Warszawa ; Banacha 1a)	2
000289087 - Samodzielny Publiczny Centralny Szpital Kliniczny im. prof. Kornela Gibińskiego Śląskiego Uniwersytetu Medycznego w Katowicach	2
00029540300059 - OŚRODEK ONKOLOGICZNY WSS IM. M.KOPERNIKA W ŁODZI (93-513 ŁÓDŹ ; Pabianicka 62)	2
000296271 - Wojewódzki Szpital Specjalistyczny Nr 4 w Bytomiu (41-902 Bytom ; Legionów 10)	2
00030073600049 - SPZOZ Szpital Powiatowy w Sulęcynie Oddział Chirurgii Ogólnej i Onkologicznej (69-200 Sulęciny ; Witosa 4)	2
000304154 - ZOZ Wrocław - Krzyki w Likwidacji (53-333 Wrocław ; Powstańców Śląskich 118)	2
000304295 - Zespół Opieki Zdrowotnej we Włoszczowie (29-100 Włoszczowa ; Żeromskiego 28)	2
000304378 - Szpital Powiatowy w Limanowej (34-600 Limanowa ; Piłsudskiego 61)	2
000306466 - Zespół Zakładów Opieki Zdrowotnej w Wadowicach (34-100 Wadowice ; Karmelicka 5)	2
000313325 - SZPITAL MIEJSKI im. FRANCISZKA RASZEI (60-834 Poznań ; Mickiewicza 2)	2
000313348 - Zespół Zakładów Opieki Zdrowotnej w Cieszynie (43-400 Cieszyn ; Bielska 4)	2
000313443 - Zespół Opieki Zdrowotnej w Nysie (48-300 Nysa ; Świętego Piotra 1)	2
000314187 - Zespół Zakładów Opieki Zdrowotnej w Ostrowie Wielkopolskim (63-400 Ostrów Wielkopolski ; Limanowskiego 20/22.)	2
000563298 - Samodzielny Publiczny Zespół Zakładów Opieki Zdrowotnej w Nowej Dębie (39-460 Nowa Dęba ; M.C.Skłodowskiej 1a)	2
000898946 - Wojewódzki Szpital Dziecięcy im. J. Brudzińskiego w Bydgoszczy (85-667 Bydgoszcz ; Chodkiewicza 44)	2
000973866 - Przychodnia "Społem" Powszechnej Spółdzielni Spożywców (11-100 Lidzbark Warmiński ; Hoża 1)	2
006469382 - "PORADNIA SIÓSTR URSZULANEK SJK NZOZ" (00-317 Warszawa ; Wiślana 2)	2
012045743 - Szpital Ginekologiczno-Położniczy im. Świętej Rodziny Samodzielny Publiczny ZOZ (02-544 Warszawa)	2
012298823 - Szpital Praski p.w. Przemienienia Pańskiego Samodzielny Publiczny ZOZ (03-401 Warszawa ; Solidarności 67)	2
015880498 - Europejskie Centrum Zdrowia Otwock (05-400 Otwock ; Borowa 14/18)	2

020831470 - BONO Grażyna Bróż NZOZ (57-300 Kłodzko ; Armii Krajowej 2/11)	2
050582500 - Samodzielny Publiczny ZOZ w Hajnówce (17-200 Hajnówka ; Lipowa 190)	2
100576369 - NZOZ Przychodnia Rejonowa w Brzezinach (95-060 Brzeziny ; Bohaterów Warszawy 2)	2
122748296 - Szpital Skawina Sp zo.o. (32-050 Skawina ; Tyniecka 15)	2
140671763 - NZOZ McM Centrum Medyczne (01-908 Warszawa ; Wólczyńska 17 A)	2
140723603-00022 - LUX MED sp.z o.o. (02-676 warszawa ; Postępu 21c)	2
140830813-00035 - Euromedic Onkoterapia (75-581 Koszalin ; Chałubińskiego 7)	2
180022507 - Nowe Techniki Medyczne, Szpital Specjalistyczny im. Św. Rodziny, sp.z.o.o. (36-060 Rudna Mała ; 600)	2
180377877 - MRUKMED 2 Lekarz Beata Madej-Mruk i Partner Spółka Partnerska (35-242 Rzeszów ; Partyzantów 30 A)	2
211228381 - Wielospecjalistyczny Szpital Wojewódzki w Gorzowie Wielkopolskim Sp. z o.o. (66-400 Gorzów Wielkopolski ; Dekerta 1)	2
220031645 - Hospicyjny ZOZ (84-100 Puck ; Dziedzictwa Jana Pawła II 12)	2
220415305 - Powiatowe Centrum Zdrowia Sp.z o.o. (82-200 Malbork/Nowy Dwór Gdański ; Armii Krajowej/Dworcowa 105/106)	2
230491681 - Praktyka Lekarza Rodzinnego Maria Szmigiel NZOZ (59-800 Lubań ; Zaręba ul.Jana Pawła II 2)	2
230842360 - NZOZ "SANITAS" Elżbieta Kupczak, Izabela Bolczyk (59-820 Leśna ; Sienkiewicza 52)	2
27760363700000 - PGM Sp. z o.o. (44-100 Gliwice ; Zygmunta Starego 24a)	2
390301860 - Prywatny Gabinet Lekarski Agata Jędrzejczyk-Musiak (59-220 Legnica ; Iwaszkiewicza 5)	2
39076023700024 - NZOZ KORMED Sp. z o.o. (59-400 Jawor ; Dmowskiego 9)	2
390775606 - Dolnośląskie Centrum Chorób Serca "MEDINET" NZOZ (51-124 Wrocław ; Kamieńskiego 73a)	2
390937730 - Ambulatorium - Publiczny ZOZ Jednostki Wojskowej Nr 3284 (67-200 Głogów ; Wojska Polskiego 58)	2
411050155 - Samodzielny Publiczny Zespół Opieki Zdrowotnej w Gostyniu (63-800 Gostyń ; K. Marcinkowskiego 8)	2
470805076 - ZOZ Ministerstwa Spraw Wewnętrznych i Administracji w Łodzi (91-425 Łódź ; Północna 42)	2
471208164 - Samodzielny Publiczny ZOZ - Centralny Szpital Weteranów (90-549 Łódź ; Żeromskiego 113)	2
471208164-00031 - USK im. WAM (90-549 Łódź ; Żeromskiego 113)	2
510879196 - Powiatowy Szpital im. Władysława Biegańskiego w Iławie (14-200 Iława ; Gen. Wł. Andersa 3)	2
519455718 - NU-MED GRUPA S.A. (82-300 ELBLĄG ; Królewiecka 146)	2
531564220 - NZOZ "CHIR-ORTO-MED" S.C. (49-300 Brzeg ; Wyszyńskiego 21/3)	2
53242100800020 - Powiatowe Centrum Zdrowia Spółka Akcyjna NZOZ Szpital Powiatowy (46-200 Kluczbork)	2
812628158 - Samodzielny Publiczny Szpital Powiatowy im. Heliodora Świąćckiego (72-400 Kamień Pomorski ; Szpitalna 10)	2
87025227400049 - Specjalistyczny Szpital Miejski im. M. Kopernika (Toruń ; Batorego 17/19)	2
890016322 - NZOZ "MED-AZ" Spółka Cywilna Zuzanna i Andrzej Zajac (58-100 Świdnica ; Krucza 8)	2
890031043 - "Medi-Lab" Laboratorium Analityczne mgr Mariusz Bajurny, Ewa Sweklej (58-200 Dzierżoniów ; Wierzbowa 1)	2
890343140 - CENTRUM MEDYCZNE ESKULAP (58-260 BIELAWA ; Jana III Sobieskiego 19A)	2

890546630 - NZOZ Praktyka Lekarza Rodzinnego Elżbieta Wenta-Starostka (57-360 Ołdrzychowice Kłodzkie)	2
890639508 - Samodzielny Publiczny Gminny Zespół Opieki Zdrowotnej w Przewornie (57-130 Przeworno ; Poczta 6)	2
890674344 - Firma Akme Grażyna Łanucha Gabinet Ginekologiczny (57-550 Stronie Śląskie ; Mickiewicza 11)	2
890722095 - NZOZ "MEDIMEX" Elżbieta Koźbiał (58-125 Pszenno ; Słoneczna 9)	2
891000197 - "ALERGO-MED" s.c. Beata Bednarska-Bolek, Władysław Bednarski (58-310 Szczawno Zdrój ; Słoneczna 12)	2
89105948600023 - NZOZ "PEMED"- Małgorzata Pepera (58-130 Żarów ; Krasińskiego 12)	2
891073339 - NZOZ "Medicus" sp. z o.o. (58-130 Żarów ; Armii Krajowej 56)	2
891076190 - NZOZ "ESKULAP" Sp. z o.o. (58-105 Świdnica ; Zamenhofska 47)	2
930941205 - HUMANUS Przychodnia Specjalistyczna Cezary Czekalski (55-011 Siechnice ; gen.A.E.Fieldorfa 1)	2
93159652600039 - NZOZ Praktyka Lekarska Leszek W. Pałka (53-415 Wrocław ; Zaporoska 87)	2
93190318700021 - Praktyka Lekarza Rodzinnego Katarzyna Janik (51-675 Wrocław ; Partyzantów 72)	2
932833260 - NZOZ JELMEDICARE (55-231 Jelcz Laskowice ; J.Bożka 13)	2
93301810100021 - NZOZ Średzkie Centrum Medyczne w Środzie Śląskiej (55-300 Środa Śląska ; Kolejowa 16)	2
978046708-00030 - Poradnia Urologiczna NS ZOZ "Uro-Laser" (66-100 Sulechów ; Zwycięstwa 1)	2
000289006 - Samodzielny Publiczny Szpital Kliniczny nr 3 we Wrocławiu (50-326 Wrocław ; Poniatowskiego 2)	1
000294987 - Wojewódzki Szpital dla Nerwowo i Psychicznie Chorych w Stroniu Śląskim (57-550 Stronie Śląskie ; Morawka 1)	1
000295739 - Samodzielny Publiczny Zespół Gruźlicy i Chorób Płuc (10-357 Olsztyn ; Jagiellońska 78)	1
000296495-00038 - Wss nr 5 Sosnowiec pl. Medyków 1 (;)	1
00029914000032 - "Uzdrowisko Wysowa" S.A. Niepubliczny Zespół Zakładów Opieki Zdrowotnej (38-316 Wysowa-Zdrój ; 149)	1
000304556 - Szpital Barlinek sp. z o.o. (74-320 Barlinek ; Szpitalna 10)	1
000306503 - Szpital Wojewódzki im. Jana Pawła II w Bełchatowie (97-400 Bełchatów ; Czapliniecka 123)	1
000306584 - Zespół Opieki Zdrowotnej w Oleśnie (46-300 Olesno ; Klonowa 1)	1
000308577 - Szpital w Śremie (63-100 Śrem ; Chełmońskiego 1)	1
000308614 - Szpital Specjalistyczny im. Henryka Klimontowicza w Gorlicach (38-300 Gorlice ; Węgierska 21)	1
000310284 - SP ZZOZ w Gryficach (72-300 Gryfice ; Niechorska 27)	1
000310344 - Powiatowy Samodzielny Publiczny Zespół Zakładów Opieki Zdrowotnej (58-200 Dzierżoniów ; Cicha 1)	1
000311467 - Zespół Opieki Zdrowotnej w Busku - Zdroju (28-100 Busko - Zdrój ; Bohaterów Warszawy 67)	1
000640136 - Centrum Ginekologii, Położnictwa i Neonatologii (45-066 Opole ; Reymonta 8)	1
000640923 - Centrum Pulmonologii i Torakochirurgii w Bystrej (43-360 Bystra ; Fałata 2)	1
001126074 - Szpital Uniwersytecki nr 1 im. dr. Antoniego Jurasza w Bydgoszczy (85-094 Bydgoszcz ; Marii Skłodowskiej-Curie 9)	1
001129641 - Szpital Wojewódzki (98-200 Sieradz ; Armii Krajowej 7)	1
00112964100000 - Samodzielny Publiczny ZOZ im. Prymasa Kardynała Stefana Wyszyńskiego w Sieradzu (98-200 Sieradz ; Armii Krajowej 7)	1

003680113 - Szpital Powiatowy w Chmielniku (26-020 Chmielnik ; Kielecka 1 - 3)	1
010657175 - Samodzielny Publiczny ZOZ Szpital Kolejowy w Wilkowicach - Bystrej (43-365 Wilkowice ; Żywiecka 19)	1
012504777 - Przychodnia Specjalistyczna Polskiej Fundacji Europejskiej Szkoły Onkologii (02-002 Warszawa ; Nowogrodzka 62 a)	1
0164275650001 - Endoterapia Sp. z o.o.-Warszawa (03-737 Warszawa ; Brzeska 12)	1
040001646-00148 - Kamiliańskie Centrum Medycyny Paliatywnej (42-606 Tarnowskie Góry ; Bytomska 22)	1
040059172 - HOSPICIUM św. Jana Ewangelisty w Szczecinie (71-740 Szczecin ; Pokoju 77)	1
040059172 - Hospicjum im. Ks. Eugeniusza Dutkiewicza SAC (80-208 Gdańsk ; Kopernika 6)	1
080312094 - Hospicjum Stacjonarne (66-200 Żary ; Pszenna 2)	1
092358780 - Szpital Wielospecjalistyczny im. dr. Ludwika Błażka w Inowrocławiu (88-100 Inowrocław ; Poznańska 97)	1
09296557900017 - NZOZ "Szpital Powiatowy" w Tucholi (89-500 Tuchola ; Nowodworskiego 14-18)	1
130148271 - Poradnia Rodzinna "ZDROWIE" (09-100 Płońsk ; Sienkiewicza 7)	1
170745930 - Wojewódzki Szpital Zespolony. (82-300 Elbląg ; Królewiecka 146)	1
211044592 - NZOZ "Dializa-Szczecinek" (78-400 Szczecinek ; Kilińskiego 7/5-6)	1
230238953 - NZOZ Praktyka Lekarza Rodzinnego "NOVA" (59-800 Lubań ; Kazimierza Wielkiego 29)	1
241512940 - Wielospecjalistyczny Szpital Powiatowy S.A. NZOZ Szpital im. dr B. Hagera (42-612 Tarnowskie Góry ; Pyskowska 47-51)	1
242865296 - Beskidzkie Centrum Onkologii - Szpital Miejski im.Jana Pawła II (43-300 Bielsko-Biała ; Wyzwolenia 18)	1
260093780 - NZOZ Św. Aleksandra w Kielcach (25-316 Kielce ; Kościuszki 25)	1
270082224 - TOMMED Ośrodek Diagnostyki i Leczenia Chorób Kobietych oraz Schorzeń Sutka TOMMED (40-662 Katowice ; Fredry 22)	1
271503395 - Szpital Specjalistyczny w Chorzowie (41-500 Chorzów ; Zjednoczenia 10)	1
272883276 - Stowarzyszenie Przyjaciół Chorych "Hospicjum" w Gliwicach NZOZ Hospicjum Miłosierdzia Bożego (44-101 Gliwice ; Daszyńskiego 29)	1
273597727 - Stowarzyszenie Hospicjum Homo-Homini im. Św. Brata Alberta w Jaworznie (43-600 Jaworzno ; Górnicza 30)	1
276184500 - Szpital Chorób Płuc w Orzeszu (43-180 Orzesze ; Gliwicka 20)	1
320233950 - NZOZ "Nowy Szpital we Wschowie" (67-400 Wschowa ; Ks. Andrzeja Kostki 33)	1
34008527200029 NZOZ Specjalistyczne Centrum Neurologii Wieku Rozwojowego "NEURON" w Toruniu (87-100 Toruń ; Uniwersytecka 17)	1
351239953 - Zakład Opiekuńczo - Leczniczy w Krakowie (30-663 Kraków ; Wielicka 267)	1
390567871 - Indywidualna Specjalistyczna Praktyka Lekarska Poradnia Endokrynologiczna Krystyna Jurkian (59-220 Legnica ; Grota Roweckiego 31)	1
390764100 - NZOZ "BIEGUNOWA" (59-220 Legnica ; Biegunowa 2)	1
390944753 - NZOZ "LUBMED" (59-300 Lubin ; Gwarków 82)	1
411167590 - PULS SP. Z O.O. (63-900 RAWICZ ; PODMIEJSKA 8)	1
430722246 - Stacja Opieki Caritas Archidiecezji Lubelskiej Okręg Nr 10 w Łęcznej (21-010 Łęczna ; Świętoduska 2)	1
431029234 - Samodzielny Publiczny Szpital Kliniczny Nr 1 w Lublinie (20-081 Lublin ; Staszica 16)	1
510022366 - SP ZOZ MSW z Warmińsko-Mazurskim Centrum Onkologii w Olsztynie (10-228 Olsztyn ; Wojska Polskiego 37)	1

531677444 - NZOZ Hospicjum Św. Arnolda Janssena Stowarzyszenia Auxilium w Nysie (48-304 Nysa ; Sienkiewicza 7B)	1
630858548 - "MEDYK POLIKLINIKA" Prywatne Centrum Kompleksowej Diagnostyki oraz Terapii Schorzeń Narządu Ruchu i Kręgosłupa (60-642 Poznań)	1
631176710 - SP ZOZ MSW w Poznaniu im. prof. Ludwika Bierkowskiego (60-631 Poznań ; Dojazd 34)	1
811640482 - Wojewódzka Stacja Pogotowia Ratunkowego (70-482 Szczecin ; Aleja Wojska Polskiego 92)	1
890216297 - Przychodnia Lekarsko-Rehabilitacyjna "ZDROVIT" (58-260 BIELAWA ; Jana III Sobieskiego 19a)	1
890486980 - Samorządowa Przychodnia Zdrowia (58-140 Jaworzyna Śląska ; Westerplatte 16)	1
891058877 - NZOZ "Mieszko" Sp. z o.o. (58-100 Świdnica ; Mieszka 10)	1
891059256 - NZOZ "Przychodnia Piaskowa Góra" Sp. z o.o. (58-309 Wałbrzych ; Główna 4)	1
891125250 - NZOZ "MEDICUS" s.c. (57-550 Stronie Śląskie ; Nadbrzeźna 14)	1
891534450 - NZOZ Stacja Opieki Centrum Pielęgniarstwa Rodzinnego, Rehabilitacji i Opieki Paliatywnej Caritas Diecezji Świdnickiej (58-100 Świdnica)	1
930074553 - "BADENIA" Centrum Stomatologiczne (50-117 Wrocław ; Igielna 14/15/2)	1
930220842 - Ośrodek Replantacji Kończyn, Mikrochirurgii, Chirurgii Ręki i Chirurgii Ogólnej (55-100 Trzebnica ; Prusicka 53)	1
931121970 - Praktyka Grupowa Lekarzy Rodzinnych s.c. Teresa Cebula, Renata Studzińska - Kałużna (52-011 Wrocław ; Tarnogórska 1)	1
931596526 - Praktyka Lekarska Leszek W. Pałka (53-415 Wrocław ; Zaporoska 87)	1
931952151 - NZOZ "MULTI-MEDICA" (51-318 Wrocław ; Zakrzowska 19 a)	1
932068025 - Samodzielny Publiczny ZOZ Gminny Ośrodek Zdrowia (56-504 Dziadowa Kłoda ; Słoneczna 7a)	1
932887349 - Centrum Diagnostyki Obrazowej NZOZ Skanmex Diagnostyka (50-450 Wrocław ; Krasińskiego 29)	1

PIŚMIENNICTWO

1. Błaszczyk J., Pudełko M., Lorenz K.: Nowotwory złośliwe na Dolnym Śląsku w roku 1991. Dolnośląskie Centrum Onkologii, Wrocław 1993.
2. Błaszczyk J., Pudełko M., Lorenz K.: Nowotwory złośliwe na Dolnym Śląsku w roku 1992. Dolnośląskie Centrum Onkologii, Wrocław 1994.
3. Błaszczyk J., Pudełko M., Lorenz K.: Nowotwory złośliwe na Dolnym Śląsku w roku 1993. Dolnośląskie Centrum Onkologii, Wrocław 1995.
4. Błaszczyk J., Keppel J., Pudełko M.: Atlas zachorowalności na nowotwory kobiece w woj. jeleniogórskim w latach 1984-1993. Dolnośląskie Centrum Onkologii, Wrocław 1996.
5. Błaszczyk J., Pudełko M., Lorenz K.: Nowotwory złośliwe na Dolnym Śląsku w roku 1994. Dolnośląskie Centrum Onkologii, Wrocław 1996.
6. Błaszczyk J., Pudełko M., Lorenz K.: Nowotwory złośliwe na Dolnym Śląsku w roku 1995. Dolnośląskie Centrum Onkologii, Wrocław 1997.
7. Błaszczyk J., Pudełko M., Lorenz K.: Atlas nowotworów złośliwych w woj. wrocławskim w latach 1985-1994. Dolnośląskie Centrum Onkologii, Wrocław 1997.
8. Błaszczyk J., Pudełko M., Lorenz K.: Nowotwory złośliwe na Dolnym Śląsku w roku 1996. Dolnośląskie Centrum Onkologii, Wrocław 1998.
9. Błaszczyk J., Pudełko M., Lorenz K.: Nowotwory złośliwe na Dolnym Śląsku w roku 1997. Dolnośląskie Centrum Onkologii, Wrocław 1999.
10. Błaszczyk J., Pudełko M., Sidorowicz W.: Atlas zachorowalności na nowotwory złośliwe we Wrocławiu w latach 1995-1997. Dolnośląskie Centrum Onkologii, Wrocław 1999.
11. Błaszczyk J., Pudełko M.: Nowotwory złośliwe na Dolnym Śląsku w roku 1998. Dolnośląskie Centrum Onkologii, Wrocław 2000.
12. Błaszczyk J., Pudełko M.: Nowotwory złośliwe w woj. Dolnośląskim w roku 1999. Dolnośląskie Centrum Onkologii, Wrocław 2001.
13. Błaszczyk J., Pudełko M., Cisarz K.: Nowotwory złośliwe w woj. Dolnośląskim w roku 2000. Dolnośląskie Centrum Onkologii, Wrocław 2002.
14. Błaszczyk J., Pudełko M., Cisarz K., Maroszek J.: Atlas zachorowalności na nowotwory złośliwe we Wrocławiu w latach 1998-2001. Dolnośląskie Centrum Onkologii, Wrocław 2003.
15. Błaszczyk J., Pudełko M., Cisarz K.: Nowotwory złośliwe w woj. Dolnośląskim w roku 2001. Dolnośląskie Centrum Onkologii, Wrocław 2003.
16. Błaszczyk J., Pudełko M., Cisarz K.: Nowotwory złośliwe w woj. Dolnośląskim w roku 2002. Dolnośląskie Centrum Onkologii, Wrocław 2004.
17. Błaszczyk J., Pudełko M., Cisarz K.: Nowotwory złośliwe w woj. Dolnośląskim w roku 2003. Dolnośląskie Centrum Onkologii, Wrocław 2005.
18. Błaszczyk J., Pudełko M., Cisarz K.: Nowotwory złośliwe w woj. Dolnośląskim w roku 2004. Dolnośląskie Centrum Onkologii, Wrocław 2006.
19. Błaszczyk J., Pudełko M., Cisarz K.: Nowotwory złośliwe w woj. Dolnośląskim w roku 2005. Dolnośląskie Centrum Onkologii, Wrocław 2007.
20. Błaszczyk J., Pudełko M., Bębenek M.: Przeżycia pięcioletnie chorych na nowotwory złośliwe w woj. Dolnośląskim z lat 1985-2001. Dolnośląskie Centrum Onkologii, Wrocław 2007.
21. Błaszczyk J., Pudełko M., Cisarz K.: Nowotwory złośliwe w woj. Dolnośląskim w roku 2006. Dolnośląskie Centrum Onkologii, Wrocław 2008.
22. Błaszczyk J., Jagas M., Hudziec P.: Nowotwory złośliwe w woj. Dolnośląskim w roku 2007. Dolnośląskie Centrum Onkologii, Wrocław 2009.
23. Błaszczyk J., Jagas M., Hudziec P.: Nowotwory złośliwe w woj. Dolnośląskim w roku 2008. Dolnośląskie Centrum Onkologii, Wrocław 2010.
24. Błaszczyk J., Jagas M., Hudziec P.: Nowotwory złośliwe w woj. Dolnośląskim w roku 2009. Dolnośląskie Centrum Onkologii, Wrocław 2011.
25. Błaszczyk J., Jagas M., Bębenek M.: Przeżycia pięcioletnie chorych na nowotwory złośliwe z lat 1985-2004 w woj. Dolnośląskim. Dolnośląskie Centrum Onkologii, Wrocław 2011.
26. Błaszczyk J., Jagas M., Hudziec P.: Nowotwory złośliwe w woj. Dolnośląskim w roku 2010. Dolnośląskie Centrum Onkologii, Wrocław 2012.
27. Błaszczyk J., Jagas M., Hudziec P.: Nowotwory złośliwe w woj. Dolnośląskim w roku 2011. Dolnośląskie Centrum Onkologii, Wrocław 2013.

28. Błaszczyk J., Jagas M., Hudziec P.: Nowotwory złośliwe w woj. Dolnośląskim w roku 2012. Dolnośląskie Centrum Onkologii, Wrocław 2014.
29. Błaszczyk J., Jagas M., Hudziec P.: Nowotwory złośliwe w woj. Dolnośląskim w roku 2013. Dolnośląskie Centrum Onkologii, Wrocław 2015.
30. Błaszczyk J., Jagas M., Hudziec P.: Nowotwory złośliwe w woj. Dolnośląskim w roku 2014. Dolnośląskie Centrum Onkologii, Wrocław 2016.
31. Błaszczyk J., Jagas M., Hudziec P.: Nowotwory złośliwe w woj. Dolnośląskim w roku 2015. Dolnośląskie Centrum Onkologii, Wrocław 2017.
32. Nowotwory złośliwe w woj. Dolnośląskim w roku 2016. Dolnośląskie Centrum Onkologii, Wrocław 2018.
33. Nowotwory złośliwe w woj. Dolnośląskim w roku 2017. Dolnośląskie Centrum Onkologii, Wrocław 2020.

Pozostałe:

34. www.onkologia.org.pl
35. Międzynarodowa Klasyfikacja Chorób i problemów zdrowotnych. Rewizja dziesiąta. Uniwersyteckie Wydawnictwo Medyczne „Versalius”, Kraków, 1994.
36. Hakulinen T.: Cancer survival corrected for heterogeneity in patient withdrawal. Biometrics 1982, 38, 933-942.

		Numer w KRN	
MZ/N-1a KARTA ZGŁOSZENIA NOWOTWORU ZŁOŚLIWEGO			
1. Nazwa i adres jednostki—pieczętka z numerem REGON		2. REGON (cz. I resort. kodu identyf.)	
		3. PESEL	
		4. Data urodzenia	
		5. Płeć	
6. Obywatelstwo		7. Nazwisko	
7. Nazwisko		8. Imię	
ADRES			
9. Miejscowość		10. Kod pocztowy	
11. Ulica, nr domu, nr mieszkania		12. Kod TERYT	
13. Województwo		14. Powiat	15. Gmina
16. Ukończona szkoła			
17. DATA ROZPOZNANIA			
DATA PRZYJĘCIA		21. DATA ZGONU	
18. do ambulatorium		22. Miejsce zgonu	
19. do szpitala		23. Przyczyna zgonu	
20. Data wypisu		24. Kod przyczyny zgonu ICD-10	
		wyjściowa	
		wtórna	
		bezpośrednia	
25. ROZPOZNANIE KLINICZNE: ICD-10		26. Rozpoznanie histopatologiczne	
Opis i lokalizacja nowotworu:		Kod histopat.	
28. Nowotwór		Nie pobrano materiału do badania	
29. Miejsce przerzutu:		Pobrano wycinek (badanie w toku)	
30. Data przerzutu		Wynik negatywny (nie potwierdzono nowotworu)	
31. Strona ciała		Wynik pozytywny (potwierdzono nowotwór)	
32. Kod zaawansowania TNM (7 rewizja)		Data wyniku	
33. Inne klasyfikacje zaawansowania		Typ histologiczny:	
Wynik		34. Stopień zaawansowania	
		35. Stadium zaawansowania	
36. Inne podstawy rozpoznania		37. Leczenie skojarzone	
39. Dla raka piersi (C50, D05)		38. Leczenie nieskojarzone	
40. Rodzaj leczenia		41. Data wypełnienia	
41. Data wypełnienia		42. Nr PWZ lekarza	
Identyfikator osoby wprowadzającej		43. Podpis i pieczętka lekarza	

INSTRUKCJA WYPELNIANIA KARTY ZGŁOSZENIA NOWOTWORU ZŁOŚLIWEGO

Zasady Ogólne

Karta Zgłoszenia Nowotworu Złośliwego MZ/N-1a służy do zgłaszania wykrytych przypadków nowotworów złośliwych oraz raka *in situ* przez placówki publicznej i niepublicznej służby zdrowia na terenie całego kraju.

Kartę należy wypełniać:

- przy pierwszym rozpoznaniu lub podejrzeniu nowotworu,
- przy tych wizytach kontrolnych, w czasie których zostały stwierdzone istotne zmiany mające związek z: diagnozą (zmiana lub doprecyzowanie rozpoznania, stwierdzenie kolejnego nowotworu); leczeniem (podjęcie i zakończenie leczenia, wdrożenie innego leczenia); postępem choroby (stwierdzenie przerzutów, nawrotu, progresji lub transformacji choroby).
- na podstawie aktu zgonu, jeśli przyczyną zgonu był nowotwór złośliwy.

Zgłoszeniu podlegają choroby nowotworowe oznaczone w X rewizji Międzynarodowej Statystycznej Klasyfikacji Chorób i Problemów Zdrowotnych numerami C00-C97, D00-D09 oraz D37-D48 (nowotwory o niepewnym lub nieznanym charakterze).

ZASADY WYPELNIANIA KARTY

Kartę należy wypełniać czytelnie czarnym lub niebieskim długopisem, używając drukowanych liter, a pola kodowe zaznaczać symbolem X wewnątrz obszaru pola.

Pola oznaczone szarym kolorem można pozostawić niewypełnione (nr 12, 25, 27).

Pole 1. Należy wstawić nazwę lub stempel jednostki zgłaszającej.

Pole 2. Należy wpisać część I resortowego kodu identyfikacyjnego (REGON).

Pole 3. Należy wpisać pełny numer PESEL.

Pole 4. Należy wpisać datę urodzenia według ustalonego formatu: dd-mm-rrrr.

Pole 5. Należy zaznaczyć znakiem X odpowiednią płeć.

Pole 6. W przypadku obywateli innych krajów niż Polska, należy wpisać kraj pochodzenia

Pole 7. Należy wpisać aktualne nazwisko pacjenta.

Pole 8. Należy wpisać imię (imiona) pacjenta.

Pole 9. Należy wpisać miejscowość, w której pacjent jest zameldowany na stałe.

Pole 10. Należy wpisać kod pocztowy miejsca zamieszkania pacjenta.

Pole 11. Należy wpisać ulicę, nr domu i mieszkania pacjenta w miejscu zameldowania.

Pole 12. Nie wypełniać (wypełnia właściwy rejestr onkologiczny).

Pole 13. Należy wpisać województwo, w którym leży miejscowość.

Pole 14. Należy wpisać powiat, w którym leży miejscowość.

Pole 15. Należy wpisać gminę, w której leży miejscowość.

Pole 16. Należy zaznaczyć znakiem X ukończoną przez pacjenta szkołę.

Pole 17. Należy wpisać datę rozpoznania nowotworu według ustalonego formatu: dd-mm-rrrr.

Pole 18. Należy wpisać datę porady ambulatoryjnej według ustalonego formatu: dd-mm-rrrr.

Pole 19. Należy wpisać datę przyjęcia do szpitala według ustalonego formatu: dd-mm-rrrr.

Pole 20. Należy wpisać datę wypisu ze szpitala według ustalonego formatu: dd-mm-rrrr.

Pole 21. Należy wpisać datę zgonu pacjenta według ustalonego formatu: dd-mm-rrrr.

Pole 22. Należy zaznaczyć znakiem X miejsce zgonu pacjenta (hospicjum należy do kategorii „inne”).

Pole 23. Należy zaznaczyć znakiem X przyczynę zgonu pacjenta.

Pole 24. Należy podać przyczynę zgonu w klasyfikacji ICD-10: wyjściową, wtórną i bezpośrednią.

Pole 25. Pola kodowego nie wypełniać. W miejscu na opis należy wpisać rozpoznanie kliniczne z dokładnym umiejscowieniem nowotworu (także tkanki krwiotwórczej i układu chłonnego), precyzując czy chodzi o umiejscowienie pierwotne, czy przerzut, a pierwotny punkt wyjścia nowotworu jest nieznaną.

Pole 26. Jeżeli chory nie miał badania histopatologicznego, w polu należy zakreślić „nie pobrano materiału do badania”. Jeżeli nie otrzymano jeszcze wyniku badania, należy zakreślić „pobrano wycinek - badanie w toku”. Jeżeli wynik badania był ujemny, należy zakreślić „wynik negatywny”, jeśli zaś badanie potwierdziło występowanie nowotworu, należy podać pełne rozpoznanie histopatologiczne lub zakreślić „wynik pozytywny”. W przypadku potwierdzenia nowotworu należy wpisać (słownie) typ histologiczny.

Pole 27. Pola kodowego nie wypełniać.

Pole 28. Należy zaznaczyć, czy rozpoznany nowotwór jest pierwszym nowotworem, czy jest to kolejny różny histologicznie nowotwór. W wypadku przerzutu zakreślić pole przerzut.

Pole 29. Wpisać (słownie) miejsce przerzutu nowotworu.

Pole 30. Wpisać datę wykrycia przerzutu.

Pole 31. W przypadku nowotworów umiejscowionych w narządach parzystych należy podać stronę ciała pacjenta, po której znajduje się nowotwór.

Pole 32. Należy wpisać kod zaawansowania choroby nowotworowej według klasyfikacji TNM wersja 7.

Pole 33. Jeśli istnieje specyficzna dla nowotworu klasyfikacja zaawansowania i znany jest jej wynik, należy wpisać nazwę klasyfikacji, w której określono stadium zaawansowania oraz wynik (np. klasyfikacja FIGO dla nowotworów ginekologicznych (C51-C58), Ann Arbor dla chłoniaków (C81-C85), Astler- Coller dla jelita grubego (C18-C20), Breslow/Clark dla czerniaka (C43) lub sumę Gleasona dla raka gruczołu krokowego (C61).

Pole 34. Należy określić stopień zaawansowania według klasyfikacji TNM wersja 7.

Pole 35. Jeśli diagnostyka TNM nie jest możliwa, należy określić stadium zaawansowania choroby według podanych kategorii.

Pole 36. Jeżeli nie wykonano badania histopatologicznego, należy zakreślić, jakie inne badania były podstawą rozpoznania nowotworu. Wskazywanie innych badań, których rezultat nie posiada istotnej wartości diagnostycznej, jest niecelowe. W przypadku wykrycia nowotworu w badaniu skryningowym, należy podać turę badania. Możliwe jest zaznaczenie kilku pól.

Pole 37. Należy określić, jakie metody leczenia skojarzonego zastosowano u pacjenta (kolejność nieistotna) oraz datę wykonania badania.

Pole 38. Należy zakreślić, jakiemu leczeniu przeciwnowotworowemu nieskojarzonemu poddano dotychczas pacjenta (operacja wywiadowcza nie jest leczeniem chirurgicznym). Przy każdej metodzie należy wpisać datę rozpoczęcia leczenia. Możliwe jest zaznaczenie kilku pól.

Pole 39. W przypadku raka piersi (C50, D05) podać, czy chirurgia obejmowała mastektomię czy leczenie oszczędzające (np. kwadrantektomia).

Pole 40. Należy określić rodzaj leczenia, zaznaczając jedną z przewidzianych w karcie możliwości.

Pole 41. Należy wpisać datę wypełnienia karty według formatu: dd-mm-rrrr.

Pole 42. Numer PWZ lekarza wypełniającego kartę.

Pole 43. Czytelny podpis i pieczęć lekarza.